

# RIVAL

ANÁLISIS COMPARATIVO  
ENTRE EMPRESAS Y CICLO ECONÓMICO

Empresa Demo 1  
ESA12345671



FAQTUM  
VALORACIÓN DE EMPRESAS S.L.

# Índice

Introducción.....	3
Clasificación total.....	4
Clasificación por tamaño.....	5
Cuota de mercado.....	6
Cifra de negocios neta.....	7
Valor añadido.....	8
Resultado de explotación.....	9
Total de recursos propios ajustados.....	10
Total del balance.....	11
Rentabilidad y eficiencia.....	12
Ratio de valor añadido.....	13
Margen operativo.....	14
Margen neto.....	15
Rentabilidad sobre recursos propios.....	16
Rentabilidad sobre activos.....	17
Rentabilidad sobre el capital empleado.....	18
Gastos de personal/cifra de negocios.....	19
Deudores comerciales/cifra de negocios.....	20
Índice de rotación de capital.....	21
Consolidación.....	22
Solvencia.....	23
Capital de explotación/cifra de negocios.....	24
Liquidez de caja.....	25
Cobertura contra riesgos.....	26
Ratio de endeudamiento.....	27
Interés medio de la deuda.....	28
Ratio de cobertura de intereses.....	29
Ratio de evolución.....	30
Clasificación según las últimas cuentas anuales depositadas.....	31
Clasificación basada en las medianas históricas.....	32
Responsabilidad de Faqum.....	33

## Introducción

El presente análisis ofrece una comparativa sectorial personalizada, en la que el propio cliente designa aquellas empresas de su sector, con las cuales, quiere ser comparada.

Este mapa se compone de una serie de ratios que se centran en la rentabilidad, la eficiencia, la evolución y la cuota de mercado. El informe compara el estado actual de la empresa según las últimas cuentas anuales oficiales y las tendencias de los últimos 10 años.

La mediana sostenible de los ratios históricos de la empresa se compara con la mediana de los ratios históricos del conjunto de competidores\*. Finalmente, la empresa se clasifica dentro de cada categoría de ratios en comparación con las demás empresas analizadas.

\* En el conjunto de competidores se incluye la propia empresa y los demás competidores citados. La evolución de la cuota de mercado, la proporción del resultado de explotación y la proporción del valor añadido en el apartado de clasificación según las últimas cuentas anuales depositadas se basa en el último ejercicio común.

En caso de que no se hayan publicado las cuentas anuales correspondientes a un determinado ejercicio, el ítem se señala con un "-".

Hemos comparado Empresa Demo 1 (ESA12345671) con las siguientes empresas:

- Empresa Demo 2 (ESA12345672)
- Empresa Demo 3 (ESA12345673)
- Empresa Demo 4 (ESA12345674)
- Empresa Demo 5 (ESA12345675)
- Empresa Demo 6 (ESA12345676)

## Clasificación total

La evaluación global de las empresas clasificadas se basa en cuatro categorías: tamaño, eficiencia y rentabilidad, crecimiento y consolidación. Debe tenerse en cuenta que la evaluación se basa en el rendimiento sostenido durante un periodo de largo plazo: un histórico de hasta 10 años.

Naturalmente, siempre se puede discutir si es mejor ser el más grande y si lo mejor es crecer rápido y más que nadie; en cambio, parece que son pocos los que argumentan en contra de que debe aspirarse a la mejor eficiencia y rentabilidad, al mismo tiempo que la empresa está bien consolidada. Esto se aplica tanto a empresas como a economías particulares.

Partiendo del punto de vista de que la mayoría de las empresas tienen la ambición de crecer y, por lo tanto, de influir en el mercado creando empleo, aumentando los ingresos, etc., hemos elegido dejar que también estos parámetros formen la base de la clasificación total entre las empresas comparadas.

A continuación sigue una breve descripción de la comparativa entre las 6 empresas.

La empresa que ha obtenido la puntuación total más alta es Empresa Demo 6, con 121 puntos del máximo posible de 180.

	■ Empresa Demo 6	■ Empresa Demo 5	■ Empresa Demo 4	■ Empresa Demo 3	■ Empresa Demo 2	■ Empresa Demo 1
Clasificación por tamaño	28	26	31	15	7	19
Rentabilidad y eficiencia	36	36	18	36	39	24
Consolidación	30	31	18	18	30	20
Ratio de evolución	27	22	40	31	18	30
<b>Puntos totales</b>	<b>121</b>	<b>115</b>	<b>107</b>	<b>100</b>	<b>94</b>	<b>93</b>
<b>Posición</b>	<b>1</b>	<b>2</b>	<b>3</b>	<b>4</b>	<b>5</b>	<b>6</b>

*La tabla muestra la posición total entre las empresas comparadas, ordenadas según la puntuación alcanzada.*

Puede verse más en detalle cómo cada una de las empresas ha alcanzado su puesto en cada sección dentro del respectivo ámbito.

- Empresa Demo 1
- Empresa Demo 2
- Empresa Demo 3
- Empresa Demo 4
- Empresa Demo 5
- Empresa Demo 6

## Clasificación por tamaño

La empresa con el puesto más alto por tamaño dentro de la mayoría de las categorías es Empresa Demo 5. Esta empresa es la más grande en las siguientes categorías: cuota de mercado, cifra de negocios neta y valor añadido, y alcanza una puntuación global de 31.

Empresa Demo 1 que puede considerarse la tercera más pequeña si se compara desde el punto de vista del tamaño.

En total Empresa Demo 1 alcanza 19 puntos, una cifra más baja que la media de las empresas comparadas, que se sitúa en 21 puntos; por lo tanto, puede considerarse más débil que las demás empresas del conjunto de comparación en cuanto al tamaño.

	■ Empresa Demo 5	■ Empresa Demo 6	■ Empresa Demo 2	■ Empresa Demo 1	■ Empresa Demo 3	■ Empresa Demo 4
Cuota de mercado	6	5	2	4	3	1
Cifra de negocios neta	6	5	2	4	3	1
Valor añadido	6	5	4	3	2	1
Resultado de explotación	3	5	6	2	4	1
Total de recursos propios ajustados	5	4	6	3	1	2
Total del balance	5	4	6	3	2	1
<b>Puntos (máx. 36)</b>	<b>31</b>	<b>28</b>	<b>26</b>	<b>19</b>	<b>15</b>	<b>7</b>
<b>Posición</b>	<b>1</b>	<b>2</b>	<b>3</b>	<b>4</b>	<b>5</b>	<b>6</b>

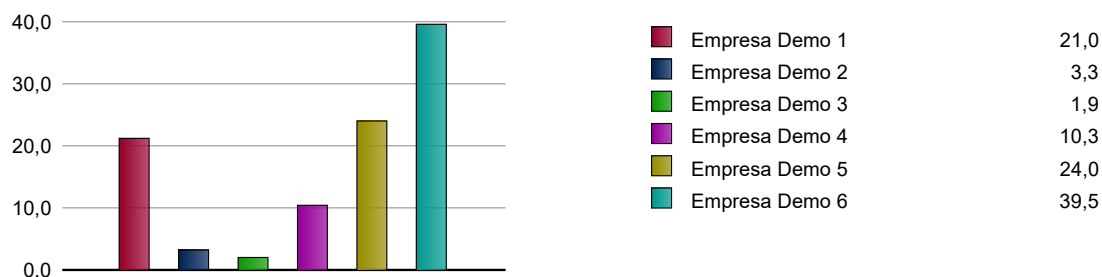
*La tabla muestra la posición total entre las empresas comparadas, ordenadas según la puntuación alcanzada.*

- Empresa Demo 1
- Empresa Demo 2
- Empresa Demo 3
- Empresa Demo 4
- Empresa Demo 5
- Empresa Demo 6

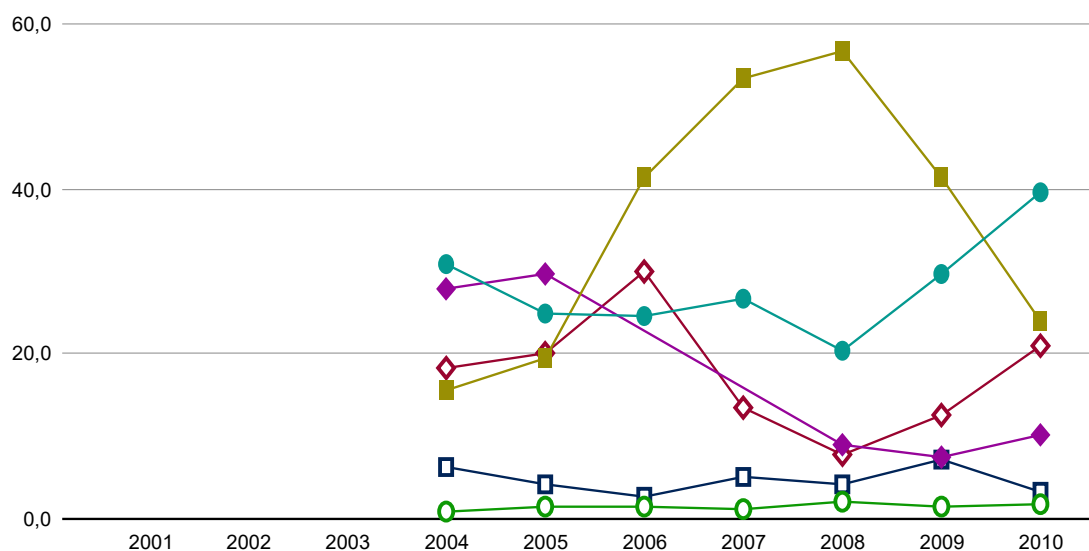
# Cuota de mercado (%)

Total de la cifra de negocios neta / cifra de negocios neta del conjunto de competidores

## Comparación en 2010



## Comparación de tendencias 2001 - 2010

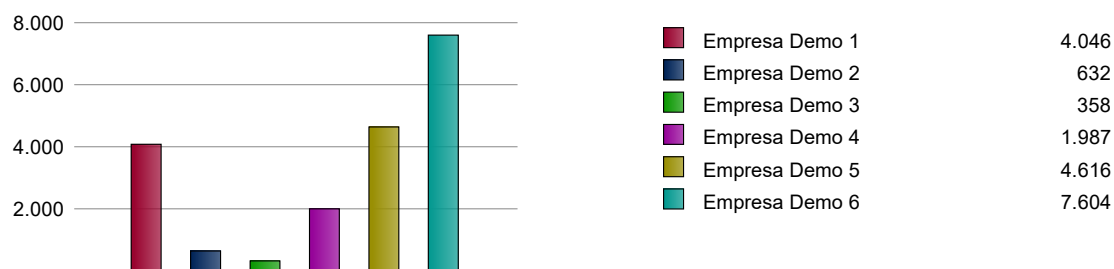


- ◆ Empresa Demo 1
- Empresa Demo 2
- Empresa Demo 3
- ◆ Empresa Demo 4
- Empresa Demo 5
- Empresa Demo 6

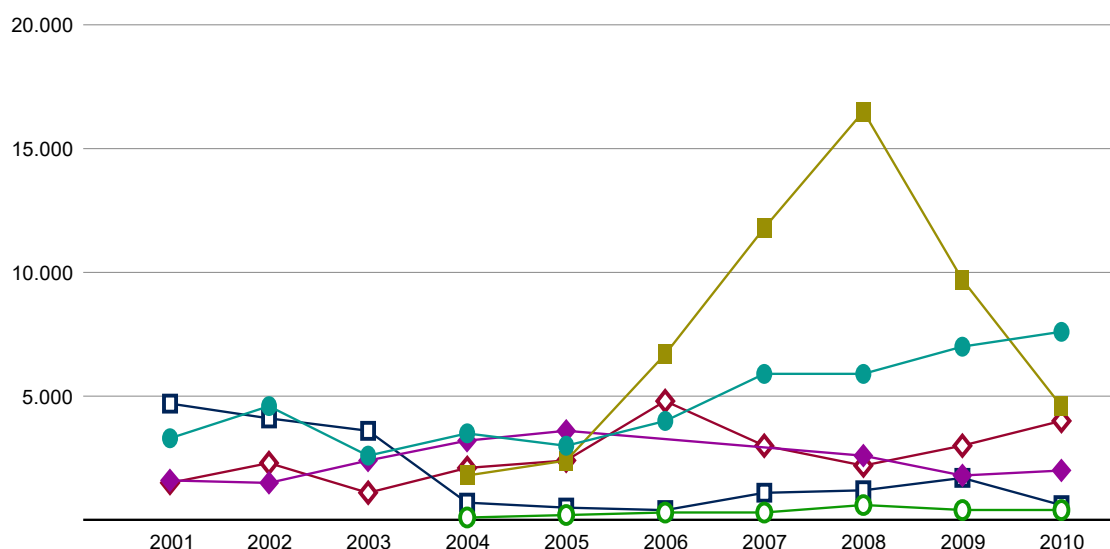
## Cifra de negocios neta (EUR '000)

Los ingresos procedentes de mercancías vendidas y servicios prestados que forman parte de la actividad normal de la empresa, deduciendo los descuentos concedidos, el IVA y otros impuestos directamente ligados a la cifra de negocios.

### Comparación según las últimas cuentas anuales depositadas



### Comparación de tendencias 2001 - 2010



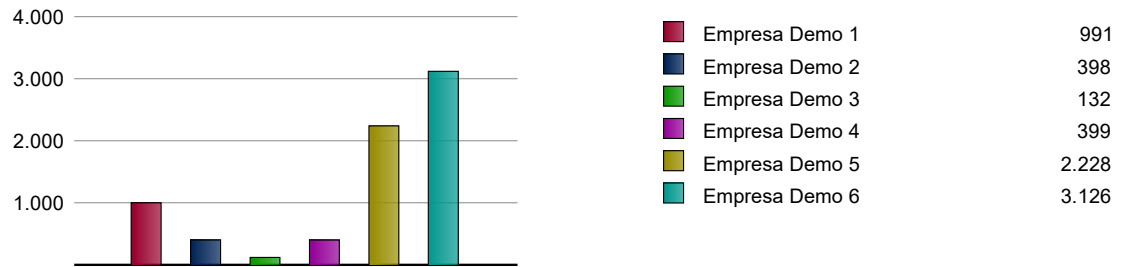
	2001	2002	2003	2004	2005	2006	2007	2008	2009	2010
◆ Empresa Demo 1	1.510	2.335	1.097	2.071	2.409	4.834	2.981	2.228	2.960	4.046
□ Empresa Demo 2	4.705	4.107	3.617	701	513	428	1.150	1.215	1.680	632
○ Empresa Demo 3	-	-	-	110	163	253	256	569	385	358
◆ Empresa Demo 4	1.590	1.538	2.432	3.167	3.565	-	-	2.585	1.764	1.987
■ Empresa Demo 5	-	-	-	1.751	2.351	6.666	11.843	16.466	9.687	4.616
● Empresa Demo 6	3.340	4.613	2.641	3.512	2.979	3.962	5.936	5.918	6.963	7.604

# Valor añadido (EUR '000)

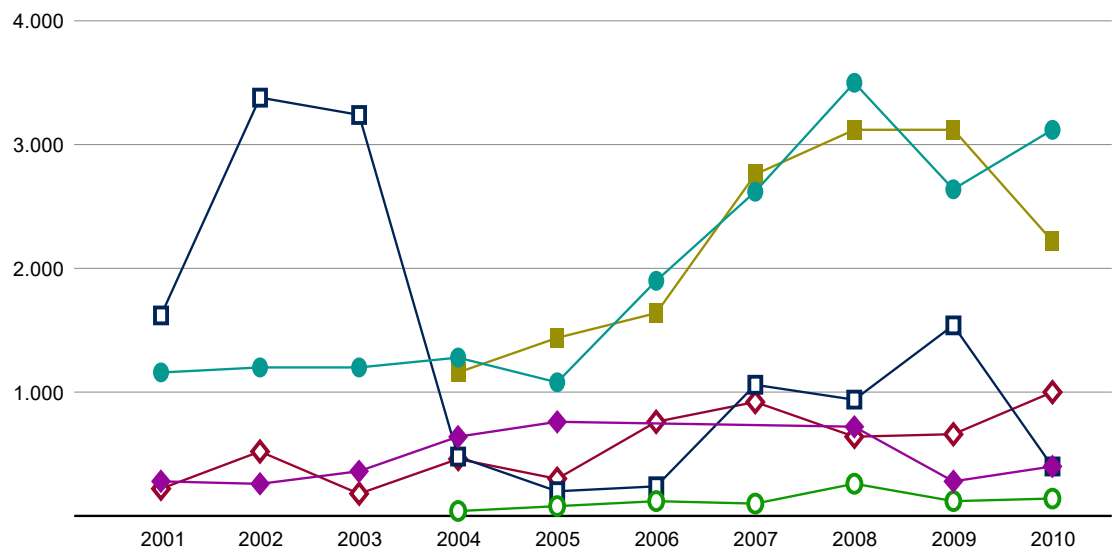
*Resultado de explotación + amortizaciones + gastos de personal*

Es un parámetro que se puede utilizar para explicar la diferencia entre lo que la empresa obtiene de las mercancías y servicios vendidos y lo que la propia empresa ha tenido que pagar por estos.

## Comparación según las últimas cuentas anuales depositadas



## Comparación de tendencias 2001 - 2010



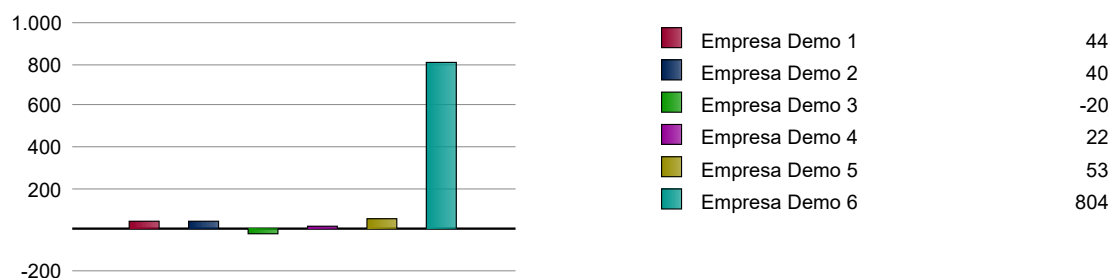
	2001	2002	2003	2004	2005	2006	2007	2008	2009	2010
◆ Empresa Demo 1	225	526	171	467	294	750	930	643	662	991
□ Empresa Demo 2	1.614	3.380	3.236	472	204	242	1.066	950	1.531	398
○ Empresa Demo 3	-	-	-	48	90	127	108	252	117	132
◆ Empresa Demo 4	283	257	352	636	762	-	-	714	273	399
■ Empresa Demo 5	-	-	-	1.160	1.438	1.630	2.767	3.129	3.111	2.228
● Empresa Demo 6	1.154	1.205	1.202	1.285	1.076	1.892	2.623	3.509	2.646	3.126



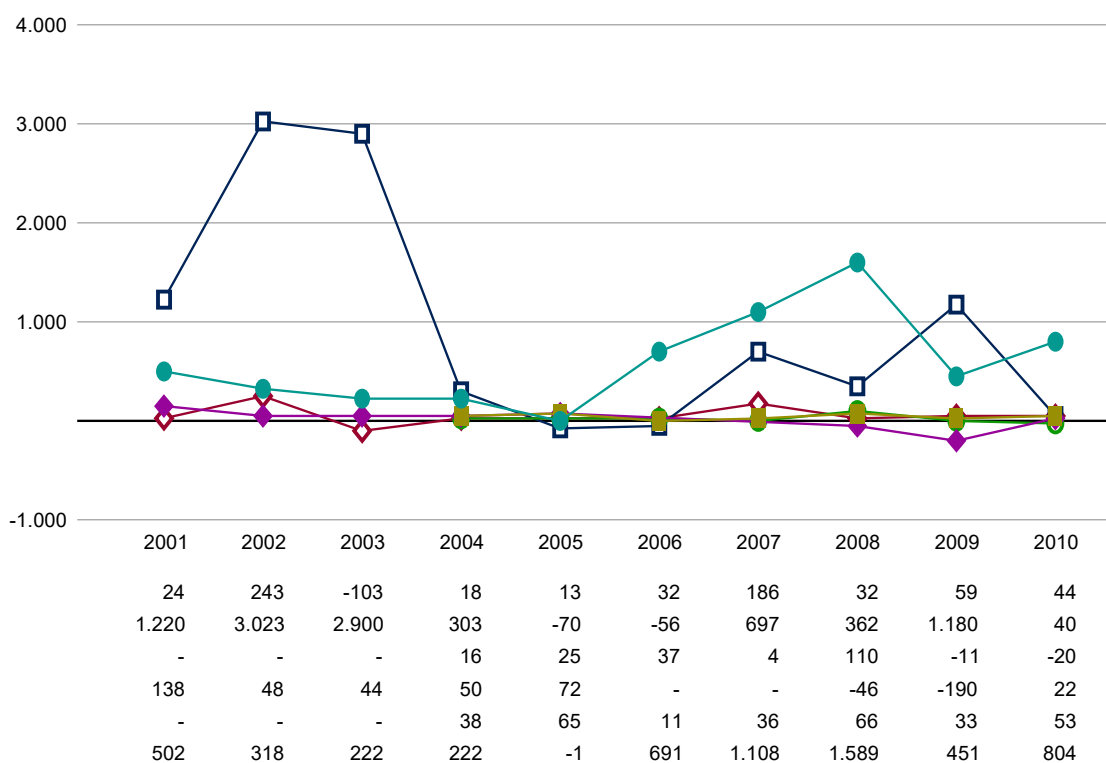
## Resultado de explotación (EUR '000)

Los ingresos de explotación menos los gastos de explotación son igual al resultado de explotación. El resultado de explotación es, dicho de otro modo, el resultado antes de partidas financieras, dotaciones para otras provisiones e impuestos.

### Comparación según las últimas cuentas anuales depositadas



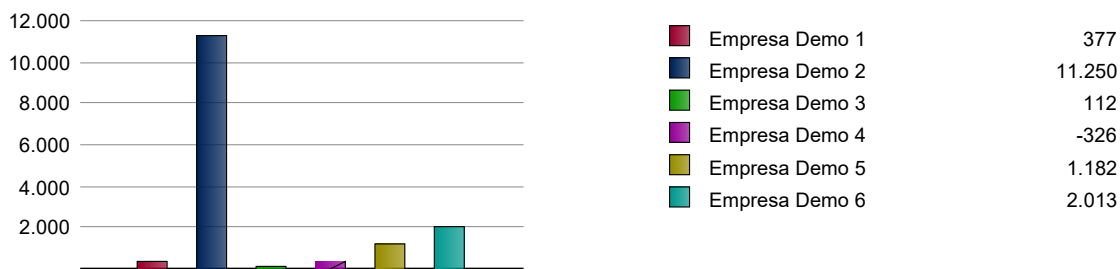
### Comparación de tendencias 2001 - 2010



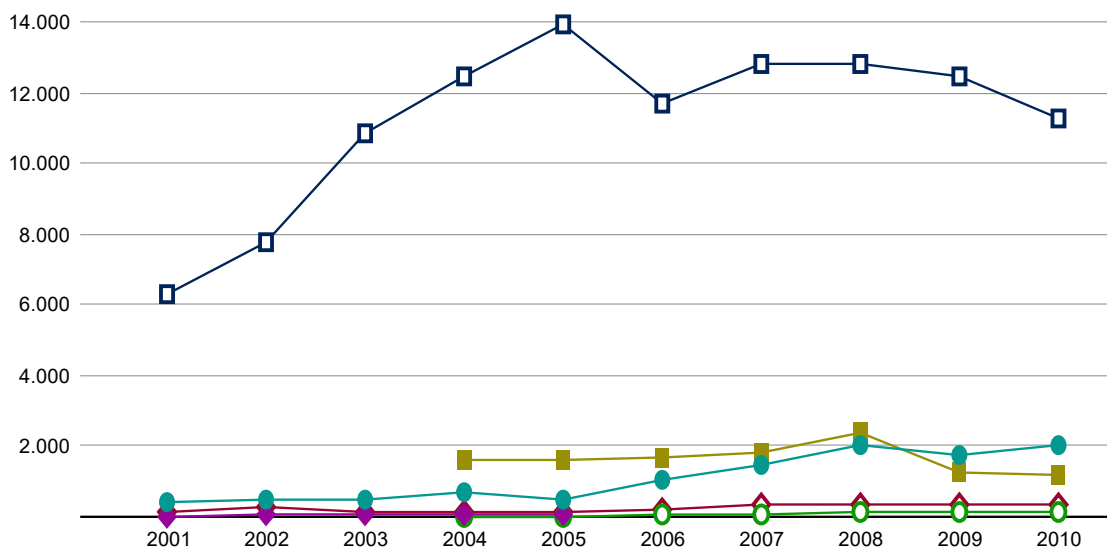
## Total de recursos propios ajustados (EUR '000)

Partida del balance de la empresa que consiste en la diferencia entre el activo y el pasivo de la empresa. Puede expresarse también del modo siguiente: el activo se financia de dos formas: mediante recursos propios o mediante recursos ajenos (pasivo). La suma de estas dos magnitudes es igual al activo.

### Comparación según las últimas cuentas anuales depositadas



### Comparación de tendencias 2001 - 2010

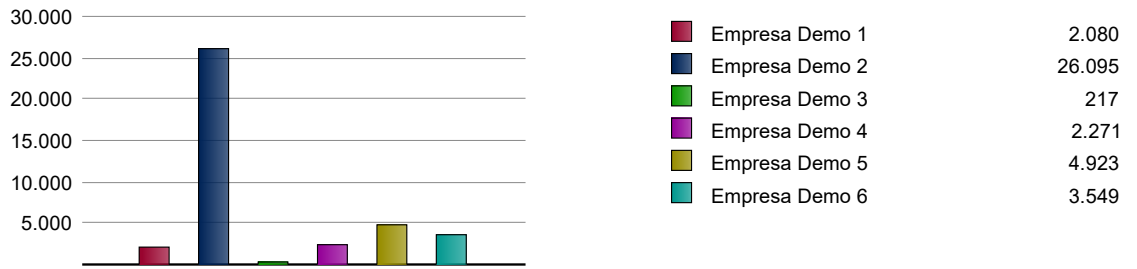


	2001	2002	2003	2004	2005	2006	2007	2008	2009	2010
Empresa Demo 1	129	293	130	150	166	207	340	346	368	377
Empresa Demo 2	6.296	7.782	10.850	12.446	13.907	11.666	12.775	12.779	12.437	11.250
Empresa Demo 3	-	-	-	14	32	57	60	142	131	112
Empresa Demo 4	6	36	42	46	71	-	-	-85	-320	-326
Empresa Demo 5	-	-	-	1.585	1.637	1.703	1.832	2.411	1.276	1.182
Empresa Demo 6	402	522	522	674	523	1.032	1.502	2.019	1.761	2.013

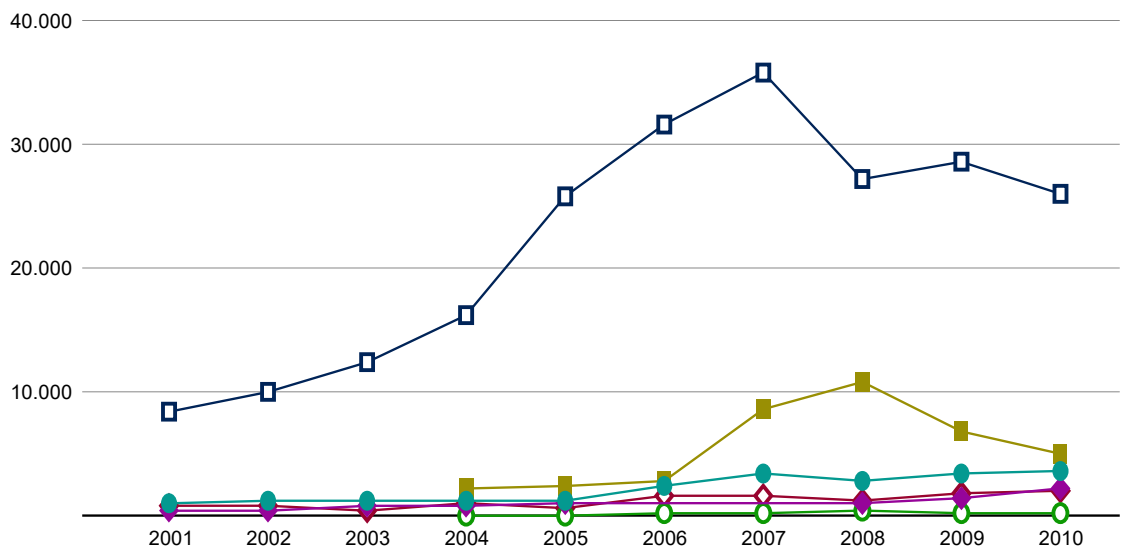
# Total del balance (EUR '000)

El activo total según el balance, o también, total pasivo más fondos propios.

## Comparación según las últimas cuentas anuales depositadas



## Comparación de tendencias 2001 - 2010



	2001	2002	2003	2004	2005	2006	2007	2008	2009	2010
Empresa Demo 1	757	873	483	1.047	643	1.608	1.528	1.274	1.801	2.080
Empresa Demo 2	8.321	10.045	12.461	16.183	25.780	31.529	35.803	27.168	28.699	26.095
Empresa Demo 3	-	-	-	41	97	137	141	326	201	217
Empresa Demo 4	336	487	793	800	962	-	-	1.032	1.479	2.271
Empresa Demo 5	-	-	-	2.240	2.396	2.795	8.599	10.840	6.804	4.923
Empresa Demo 6	1.096	1.134	1.277	1.158	1.122	2.451	3.449	2.885	3.314	3.549

## Rentabilidad y eficiencia

Empresa Demo 3 es la empresa clasificada en el puesto más alto en cuanto a eficiencia en la mayoría de las categorías. Esta empresa es la mejor en la siguiente categoría: rentabilidad sobre recursos propios y rentabilidad sobre activos, y alcanza una puntuación global de 39.

Empresa Demo 1 es la empresa que puede considerarse la segunda más pequeña si se compara desde el punto de vista de la rentabilidad y la eficiencia.

En esta comparación, la empresa se sitúa en el n.º 6 en 0 categorías, es decir, es la más eficiente/rentable.

En total, Empresa Demo 1 alcanza 24 puntos, una cifra más baja que la media de las empresas comparadas, que se sitúa en 32 puntos; por lo tanto, puede considerarse más fuerte que las demás empresas del conjunto de comparación en cuanto a rentabilidad y eficiencia.

	■ Empresa Demo 3	■ Empresa Demo 2	■ Empresa Demo 4	■ Empresa Demo 5	■ Empresa Demo 1	■ Empresa Demo 6
Ratio de valor añadido	5	6	1	4	2	3
Margen operativo	5	6	3	4	2	1
Margen neto	5	6	1	4	2	3
Rentabilidad sobre recursos propios	6	3	5	4	2	1
Rentabilidad sobre activos	6	4	3	5	1	2
Rentabilidad sobre el capital empleado	5	3	6	4	2	1
Gastos de personal/cifra de negocios	1	6	5	2	4	3
Deudores comerciales/cifra de negocios	3	1	6	4	5	2
Índice de rotación de capital	3	1	6	5	4	2
<b>Puntos (máx. 54)</b>	<b>39</b>	<b>36</b>	<b>36</b>	<b>36</b>	<b>24</b>	<b>18</b>
<b>Posición</b>	<b>1</b>	<b>2</b>	<b>3</b>	<b>4</b>	<b>5</b>	<b>6</b>

La tabla muestra la posición total entre las empresas comparadas, ordenadas según la puntuación alcanzada.

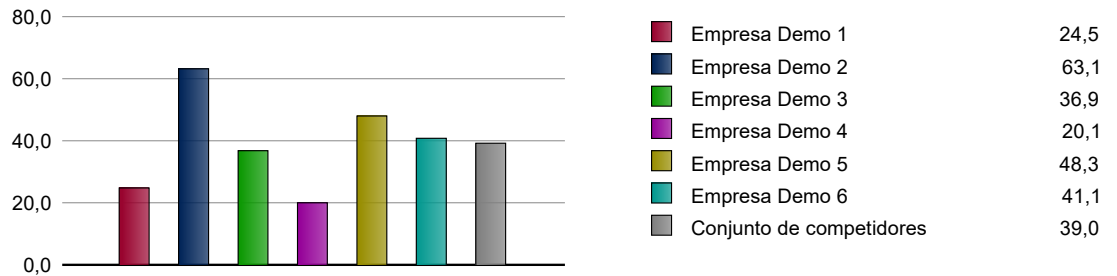
- Empresa Demo 1
- Empresa Demo 2
- Empresa Demo 3
- Empresa Demo 4
- Empresa Demo 5
- Empresa Demo 6

# Ratio de valor añadido (%)

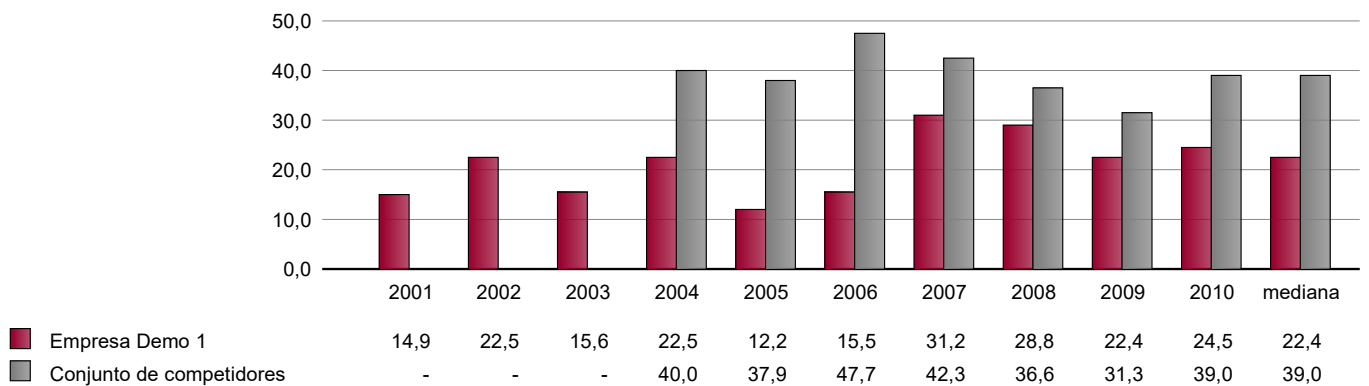
*(Resultado de explotación + amortizaciones + gastos de personal) / total de cifra de negocios neta*

La ratio de valor añadido indica la cifra de negocios restante después de deducir gastos externos, gastos de personal, amortizaciones, costes en concepto de tipos de interés, impuestos y beneficios.

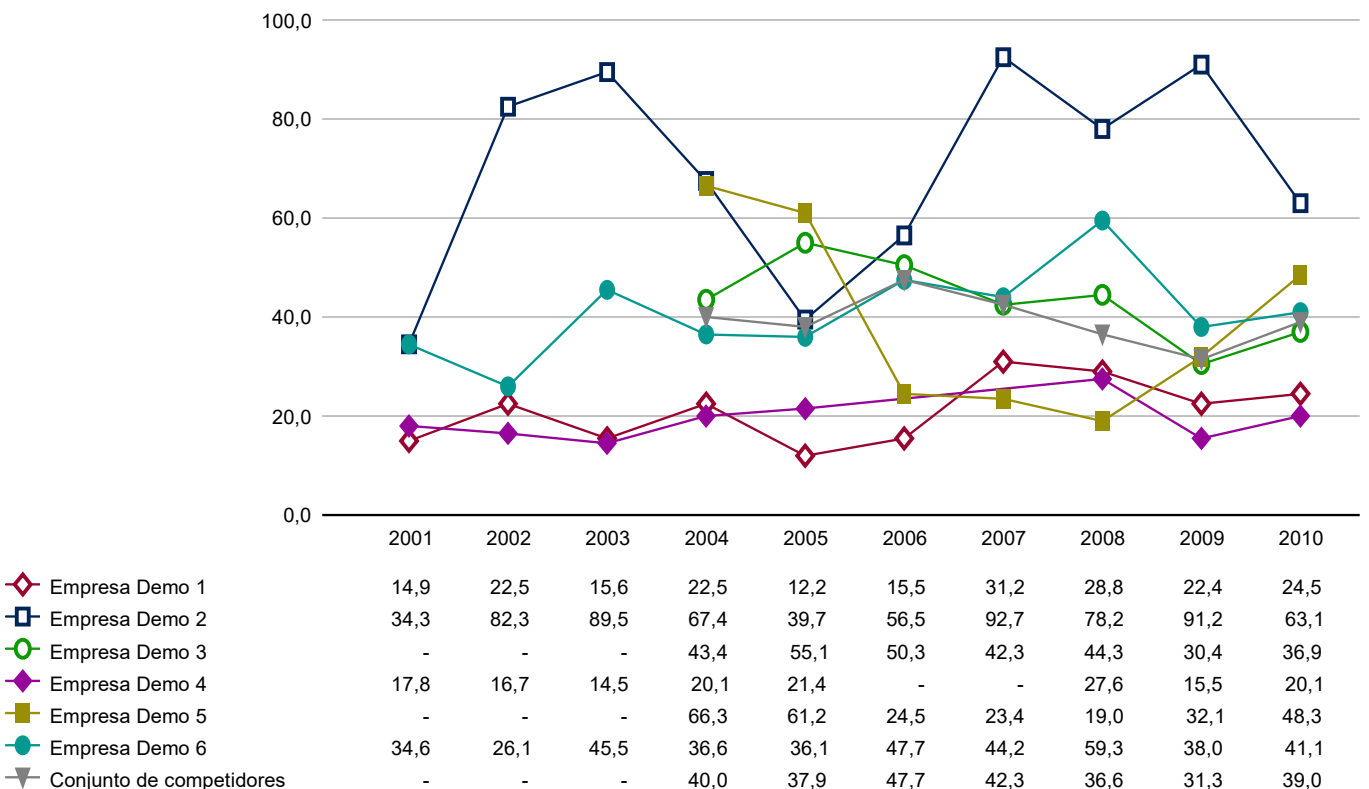
## Comparación según las últimas cuentas anuales depositadas



## Comparación en relación con el conjunto de competidores 2001 - 2010



## Comparación de tendencias 2001 - 2010

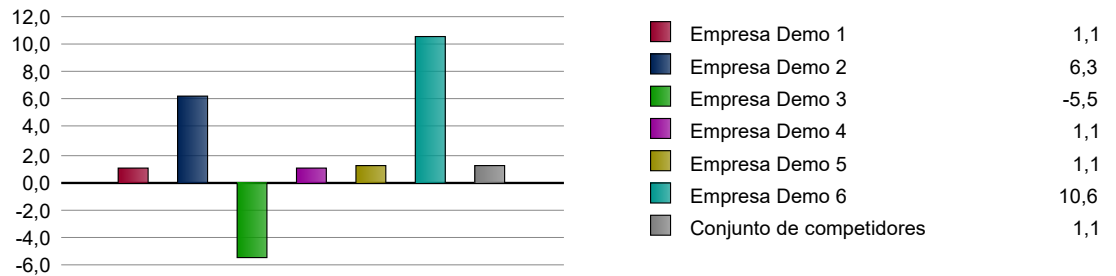


# Margen operativo (%)

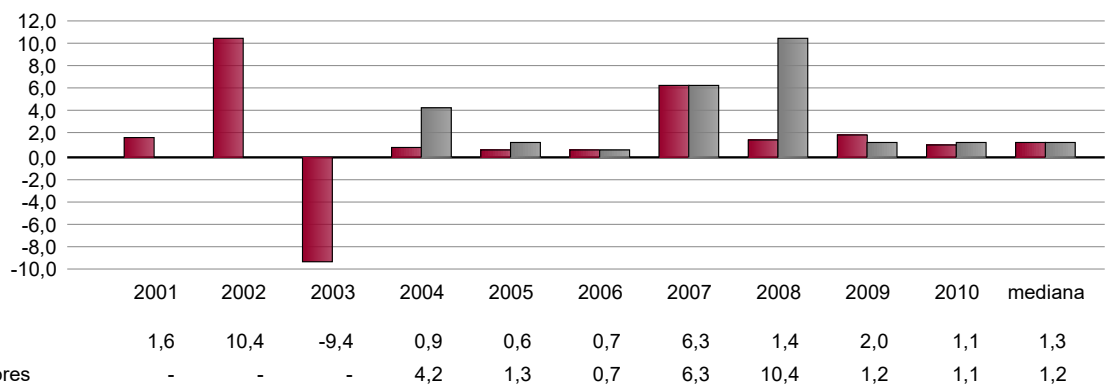
100 \* Resultado de explotación / total de cifra de negocios neta

Este ratio es una medida de la rentabilidad que muestra la rentabilidad antes de tener en cuenta los ingresos financieros y los gastos.

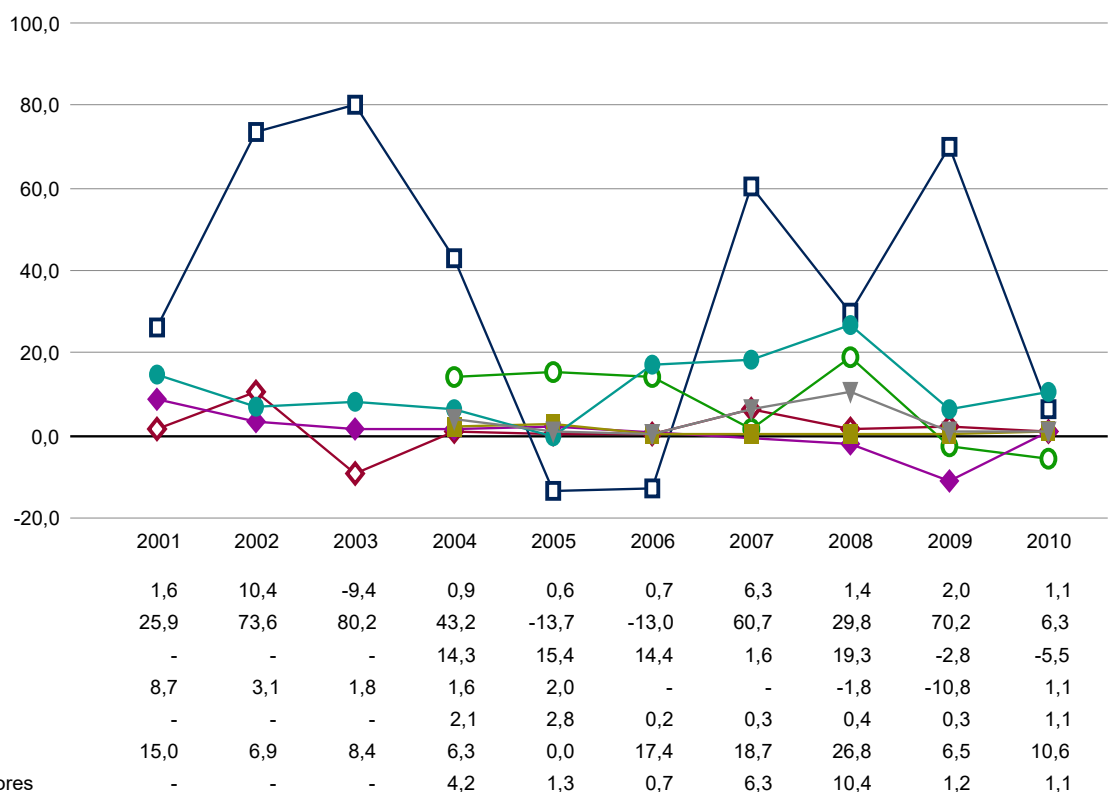
## Comparación según las últimas cuentas anuales depositadas



## Comparación en relación con el conjunto de competidores 2001 - 2010



## Comparación de tendencias 2001 - 2010

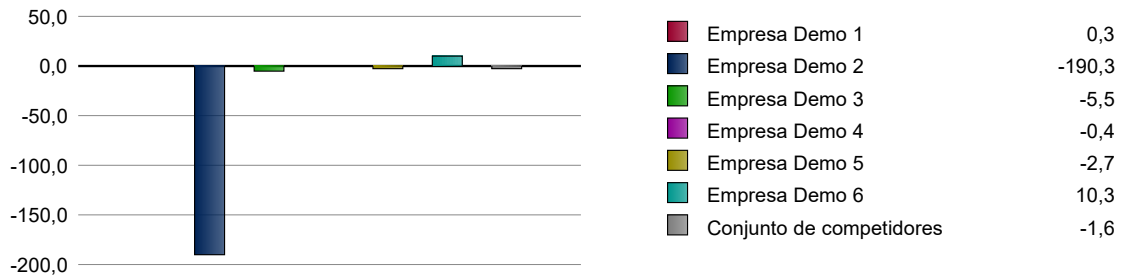


# Margen neto (%)

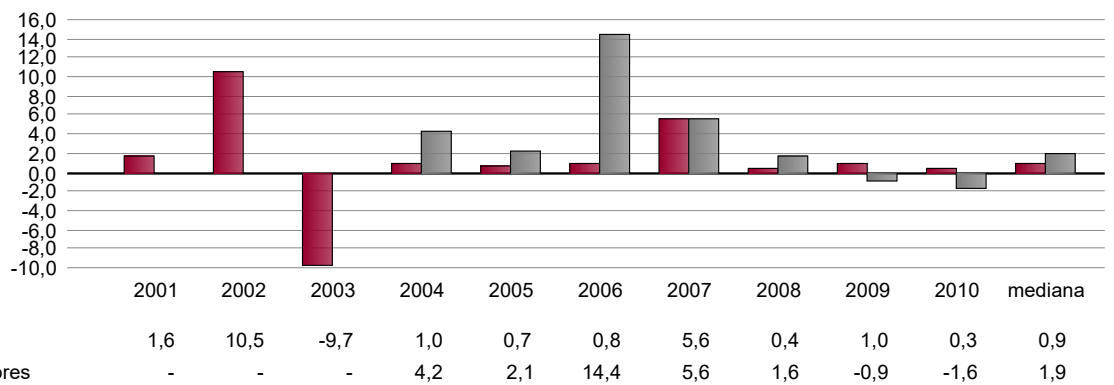
100 \* Resultado después de ingresos y gastos financieros, neto / total de cifra de negocios neta

Este ratio muestra que parte de cada euro de ingresos han dado como beneficio las operaciones anuales antes de impuestos, una vez cubiertos todos los gastos normales. Este ratio no indica la magnitud de la rentabilidad total, ya que no sabemos cuánto capital exige la explotación.

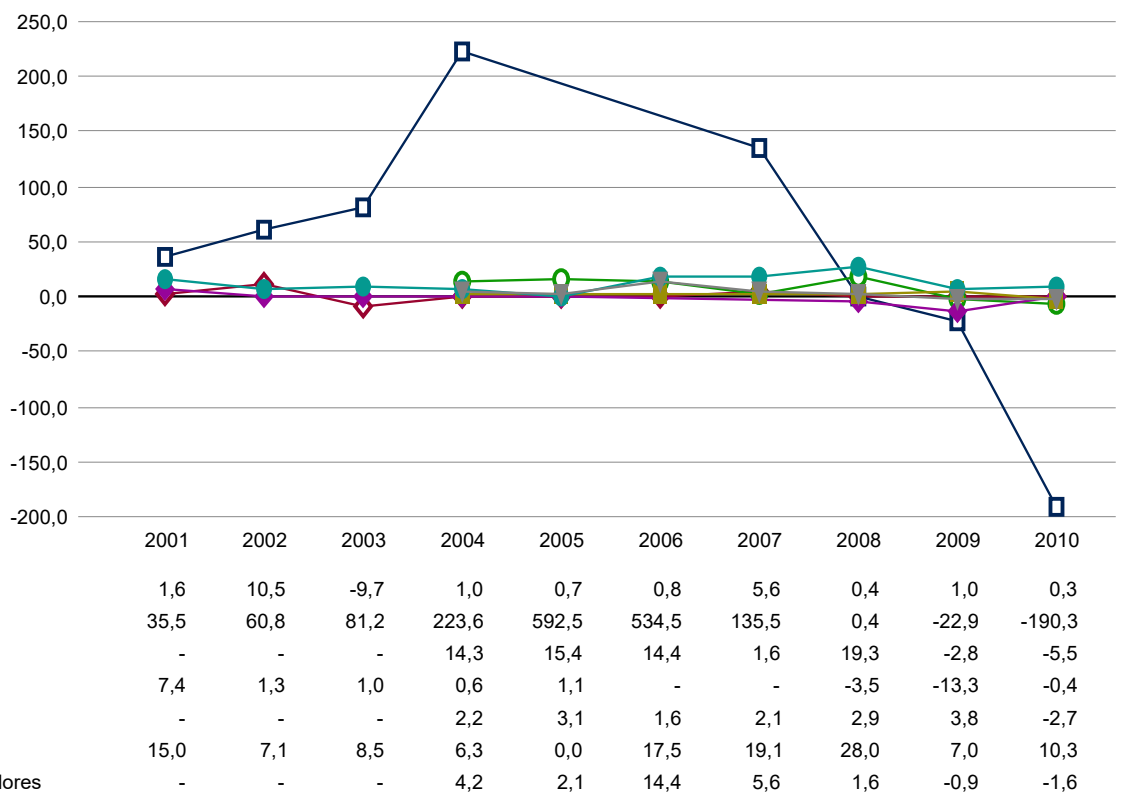
## Comparación según las últimas cuentas anuales depositadas



## Comparación en relación con el conjunto de competidores 2001 - 2010



## Comparación de tendencias 2001 - 2010

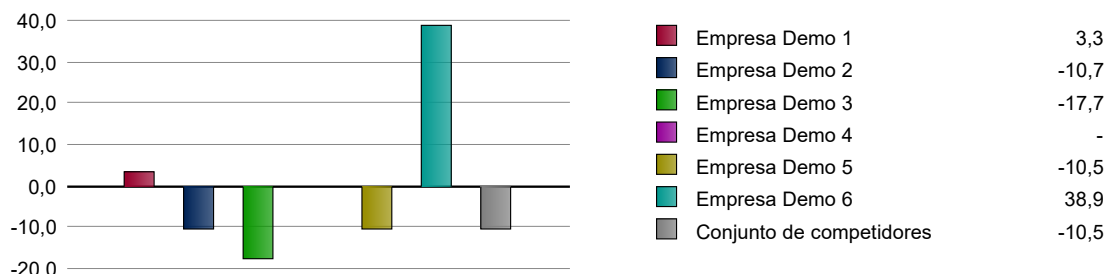


# Rentabilidad sobre recursos propios (%)

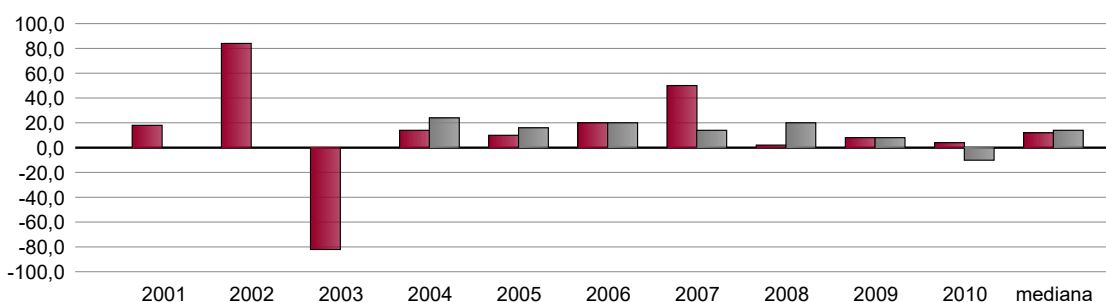
100 \* resultado después de ingresos y gastos financieros, neto / total de recursos propios ajustados

Este parámetro se denomina a veces rentabilidad económica privada. Por lo general, la rentabilidad sobre recursos propios siempre debe ser igual o mayor que el interés de los depósitos bancarios más una prima de riesgo. De lo contrario, liquidar la empresa puede ser una mejor alternativa económica para los propietarios.

## Comparación según las últimas cuentas anuales depositadas

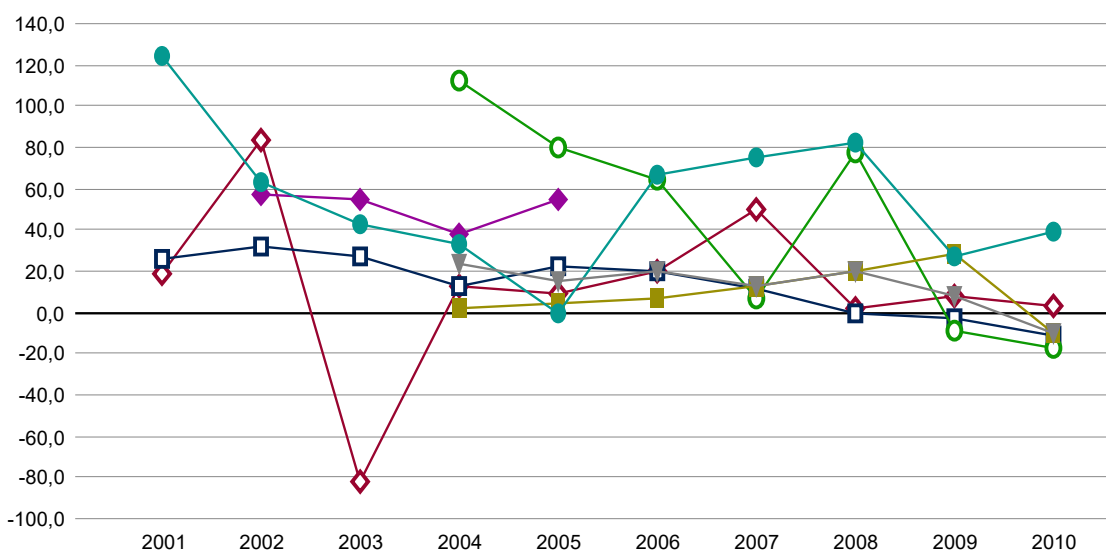


## Comparación en relación con el conjunto de competidores 2001 - 2010



■ Empresa Demo 1	18,5	84,0	-82,4	13,2	9,5	19,6	49,5	2,6	7,8	3,3	11,3
■ Conjunto de competidores	-	-	-	23,1	15,7	19,6	13,4	19,8	7,8	-10,5	14,5

## Comparación de tendencias 2001 - 2010



◆ Empresa Demo 1	18,5	84,0	-82,4	13,2	9,5	19,6	49,5	2,6	7,8	3,3
□ Empresa Demo 2	26,5	32,1	27,1	12,6	21,9	19,6	12,2	0,0	-3,1	-10,7
○ Empresa Demo 3	-	-	-	112,2	79,6	64,1	6,8	77,4	-8,3	-17,7
◆ Empresa Demo 4	1.876,4	57,0	54,9	38,3	54,2	-	-	-	-	-
■ Empresa Demo 5	-	-	-	2,4	4,5	6,2	13,4	19,8	28,6	-10,5
● Empresa Demo 6	125,0	62,7	42,8	33,0	0,1	67,3	75,7	82,0	27,7	38,9
▼ Conjunto de competidores	-	-	-	23,1	15,7	19,6	13,4	19,8	7,8	-10,5

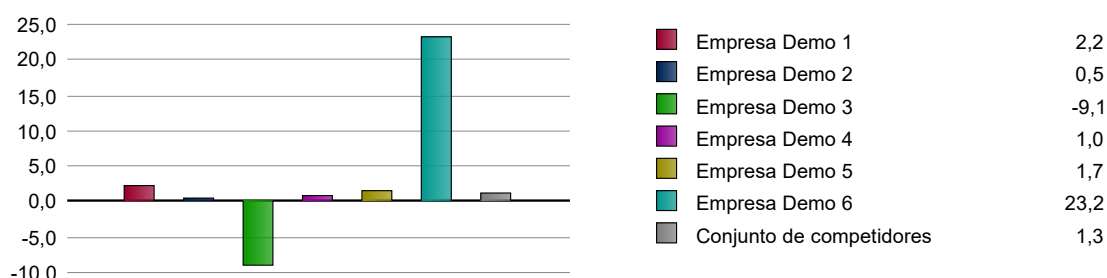


# Rentabilidad sobre activos (%)

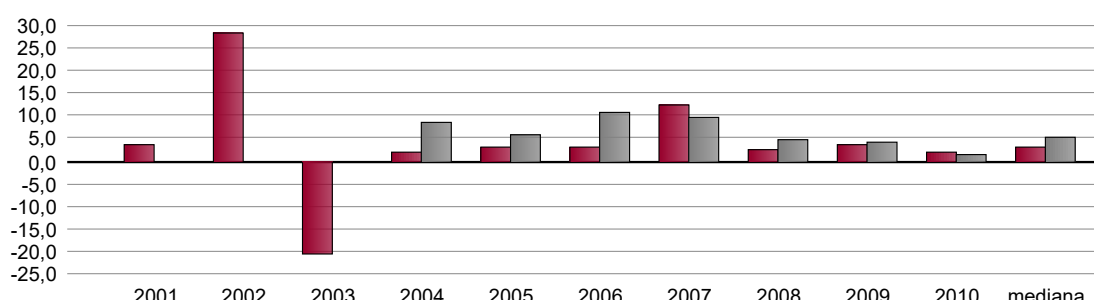
100 \* (resultado de explotación + ingresos financieros) / total de activos

Esta relación expresa el rendimiento proporcionado por los activos totales. El parámetro que se utiliza no se ve influido por la compensación de quien pone a disposición el capital en cuestión. El parámetro constituye un superávit del cual se paga la compensación a las fuentes de financiación.

## Comparación según las últimas cuentas anuales depositadas



## Comparación en relación con el conjunto de competidores 2001 - 2010



## Comparación de tendencias 2001 - 2010

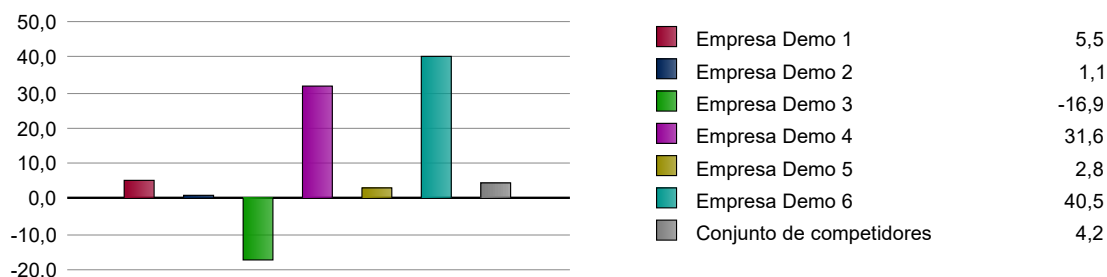


## Rentabilidad sobre el capital empleado (%)

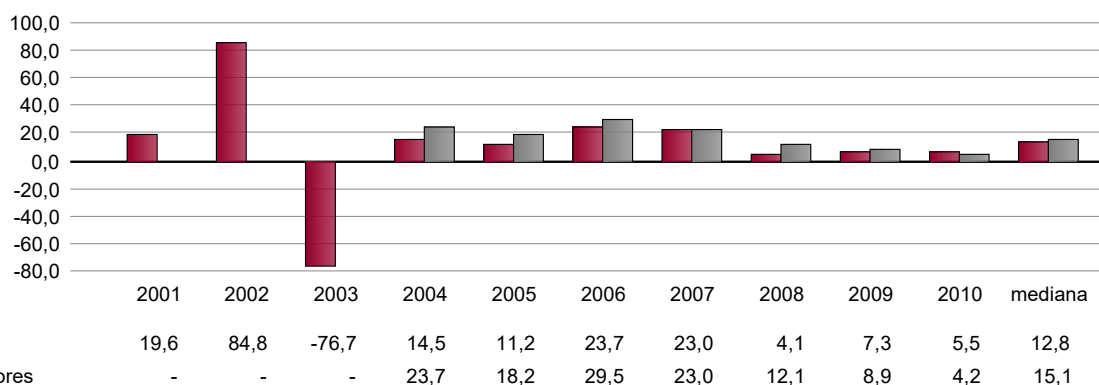
$100 * (\text{resultado de explotación} + \text{ingresos financieros}) / (\text{total de activos} - \text{pasivos que no devengan intereses})$

Este ratio muestra la eficiencia y rentabilidad sobre la base de las inversiones de capital de la empresa. La rentabilidad sobre el capital empleado siempre debe ser más elevada que el nivel de intereses al que la empresa toma el dinero prestado; de lo contrario, cada incremento de los costes de los créditos disminuirá los beneficios de los accionistas. Una variante de este ratio es la rentabilidad sobre el capital empleado medio, que muestra la rentabilidad media del capital empleado soportado y repercutido durante un periodo de tiempo.

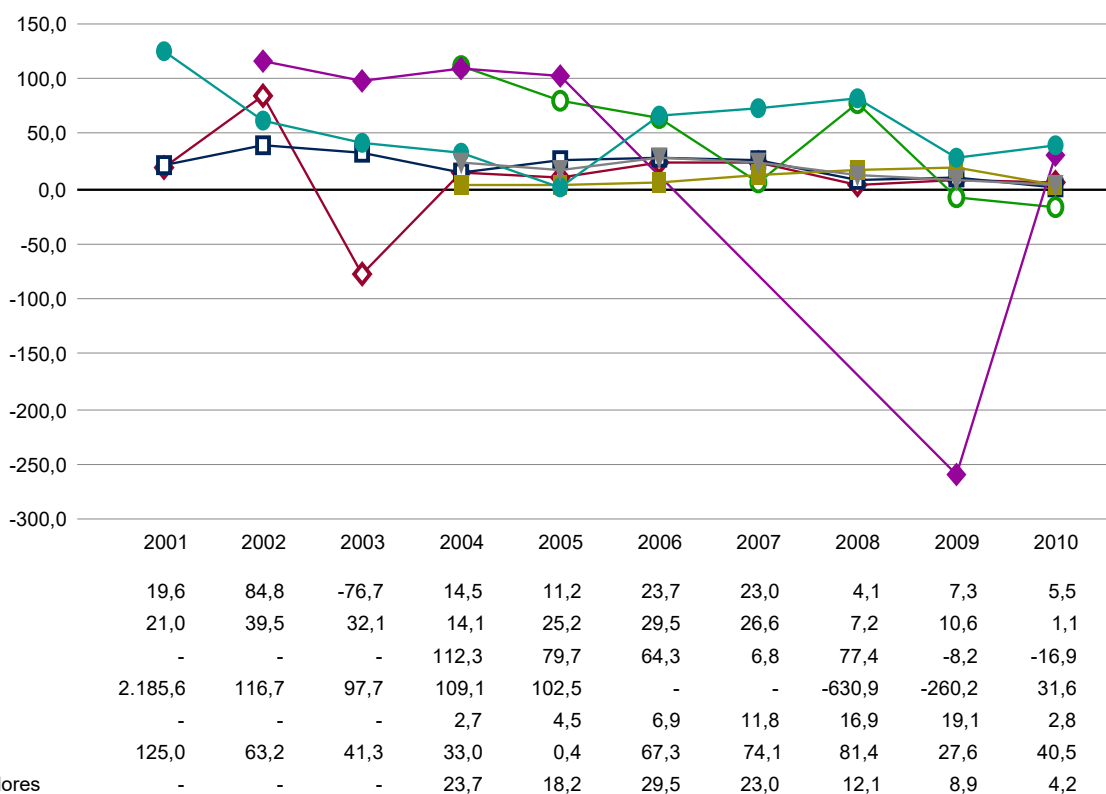
### Comparación según las últimas cuentas anuales depositadas



### Comparación en relación con el conjunto de competidores 2001 - 2010



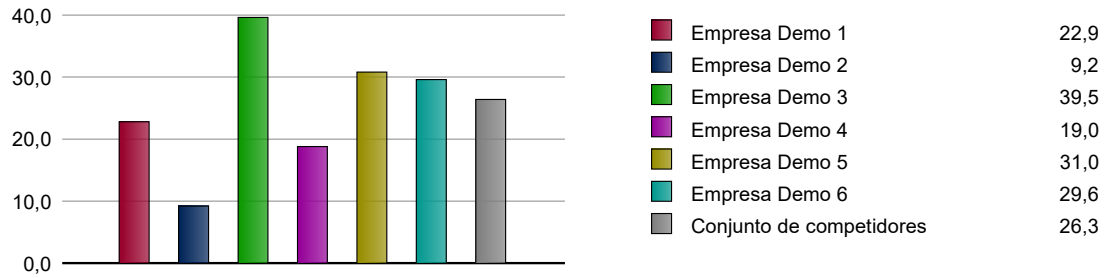
### Comparación de tendencias 2001 - 2010



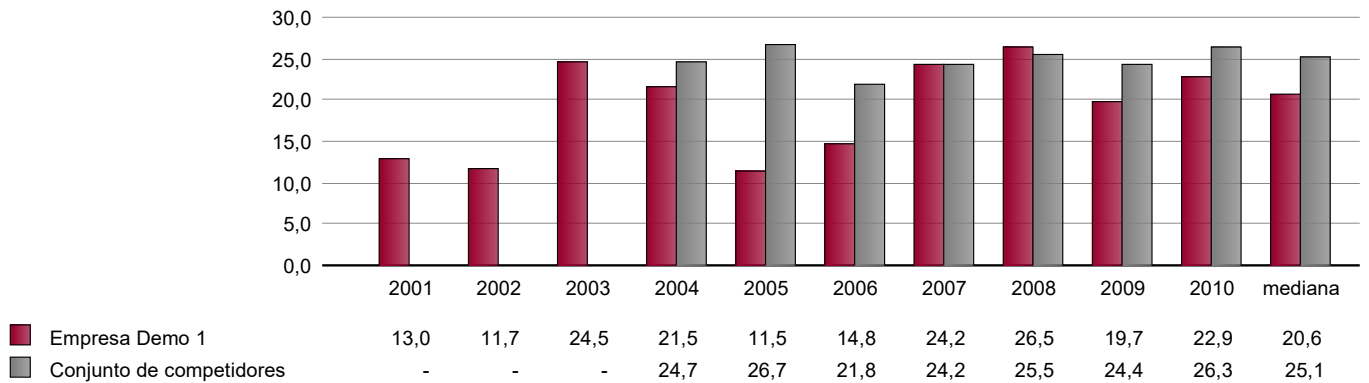
# Gastos de personal/cifra de negocios (%)

Este ratio proporciona una imagen del nivel de gasto salarial de la empresa y se compara con empresas equivalentes del mismo sector.

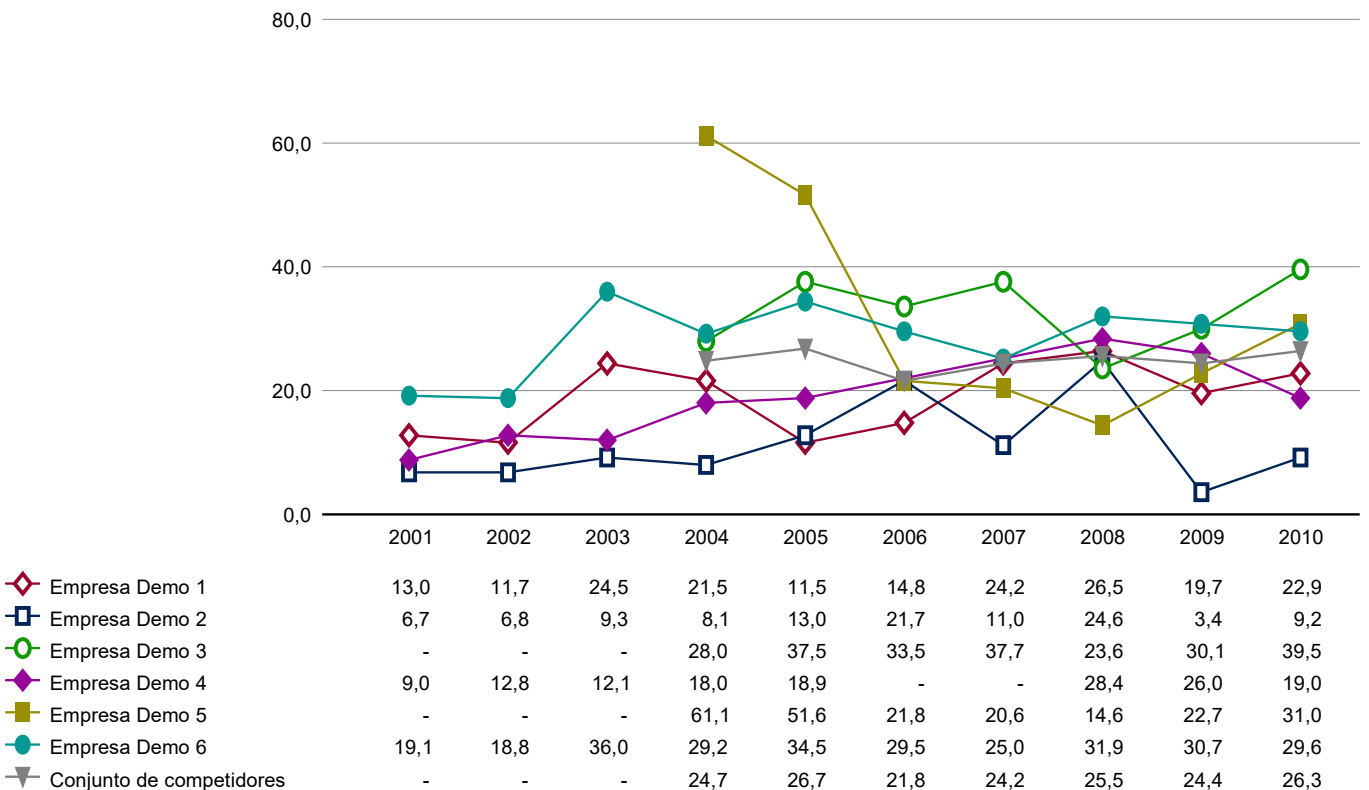
## Comparación según las últimas cuentas anuales depositadas



## Comparación en relación con el conjunto de competidores 2001 - 2010



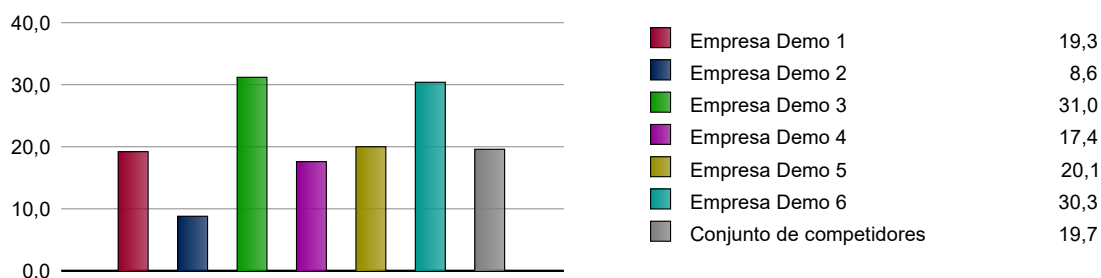
## Comparación de tendencias 2001 - 2010



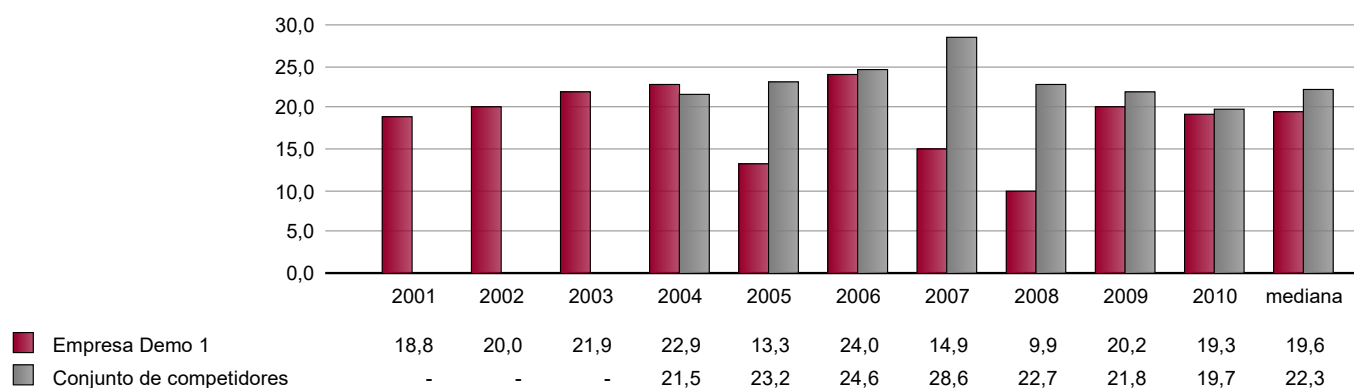
## Deudores comerciales/cifra de negocios (%)

Una forma no atípica de expansión es la venta a crédito. Esta suele resultar en una disminución de la calidad de los clientes y, por consiguiente, de la calidad de los deudores comerciales, es decir, aumenta el riesgo de verse afectado por pérdidas de los clientes, lo cual, a su vez, puede influir en la liquidez.

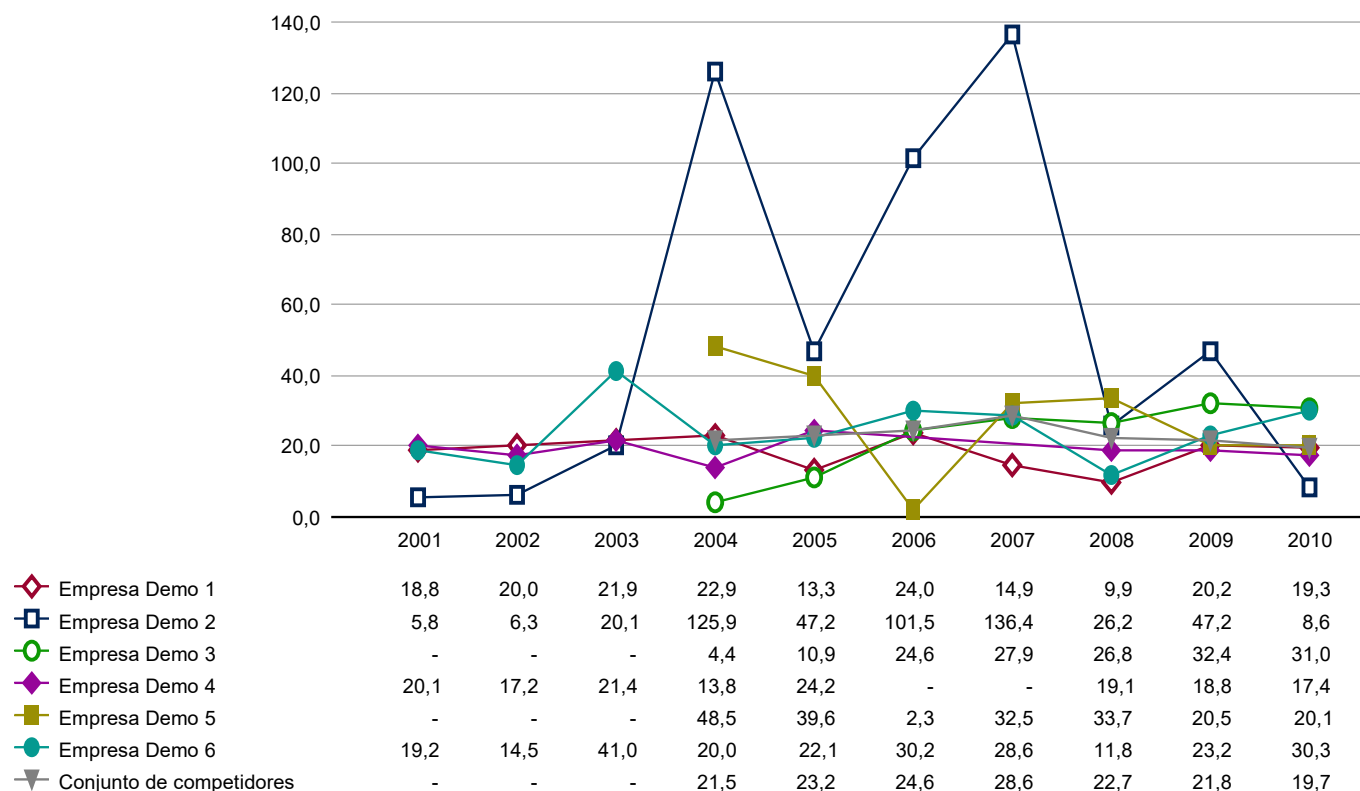
### Comparación según las últimas cuentas anuales depositadas



### Comparación en relación con el conjunto de competidores 2001 - 2010



### Comparación de tendencias 2001 - 2010

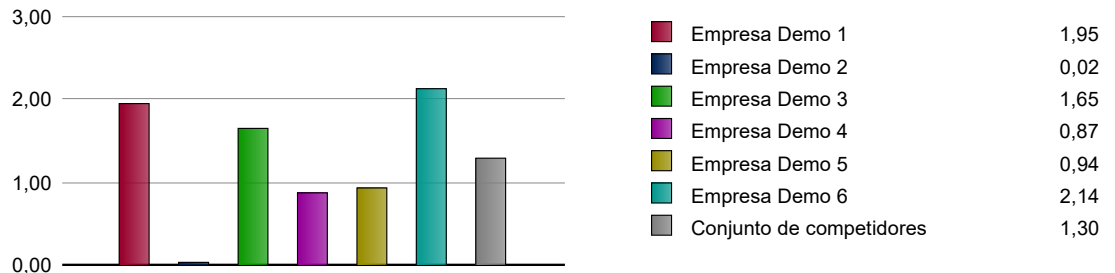


# Índice de rotación de capital

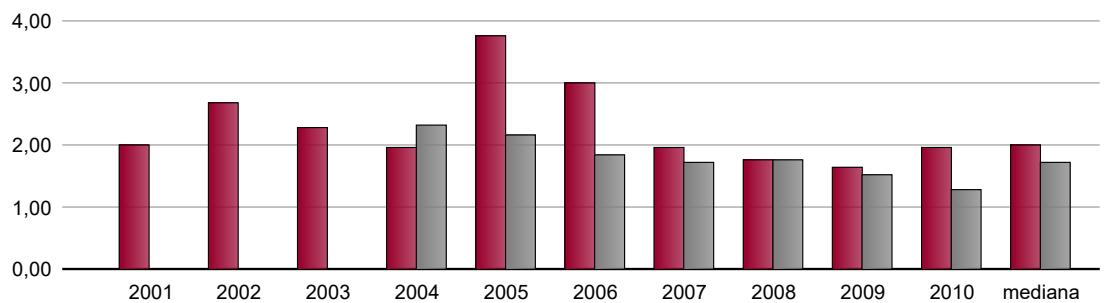
*Total de cifra de negocios neta / total de activos*

Este ratio muestra el nivel de ventas en relación con los pasivos y los recursos propios, es decir, el grado de eficiencia en el aprovechamiento de los activos totales que administra la empresa.

## Comparación según las últimas cuentas anuales depositadas

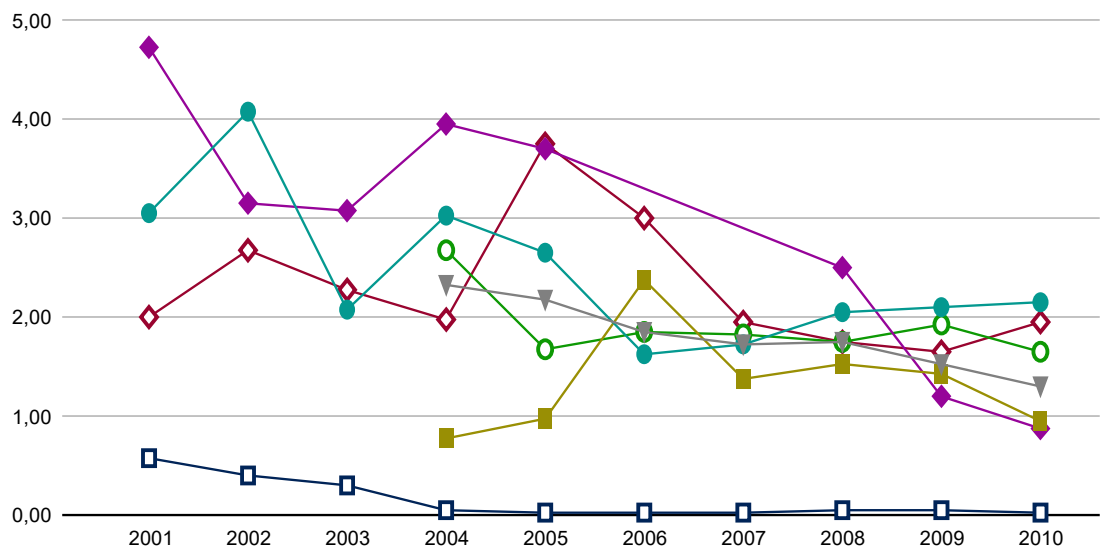


## Comparación en relación con el conjunto de competidores 2001 - 2010



Empresa Demo 1	1,99	2,68	2,27	1,98	3,75	3,01	1,95	1,75	1,64	1,95	1,99
Conjunto de competidores	-	-	-	2,32	2,17	1,85	1,72	1,75	1,53	1,30	1,73

## Comparación de tendencias 2001 - 2010



Empresa Demo 1	1,99	2,68	2,27	1,98	3,75	3,01	1,95	1,75	1,64	1,95
Empresa Demo 2	0,57	0,41	0,29	0,04	0,02	0,01	0,03	0,04	0,06	0,02
Empresa Demo 3	-	-	-	2,67	1,68	1,85	1,82	1,75	1,91	1,65
Empresa Demo 4	4,73	3,15	3,07	3,96	3,71	-	-	2,51	1,19	0,87
Empresa Demo 5	-	-	-	0,78	0,98	2,38	1,38	1,52	1,42	0,94
Empresa Demo 6	3,05	4,07	2,07	3,03	2,66	1,62	1,72	2,05	2,10	2,14
Conjunto de competidores	-	-	-	2,32	2,17	1,85	1,72	1,75	1,53	1,30

## Consolidación

Empresa Demo 2 es la empresa que puede considerarse que obtiene mejores resultados desde el punto de vista de la consolidación, el riesgo y la situación de intereses. Esta empresa es la mejor en la siguiente categoría: solvencia, capital de explotación/cifra de negocios, liquidez de caja y ratio de endeudamiento, y alcanza una puntuación global de 31.

Empresa Demo 1 que puede considerarse la tercera más pequeña si se compara desde el punto de vista de la consolidación.

En total, Empresa Demo 1 alcanza 20 puntos, una cifra más baja que la media de las empresas comparadas, que se sitúa en 25 puntos; por lo tanto, puede considerarse más fuerte que las demás empresas del conjunto de comparación en cuanto a la consolidación.

	■ Empresa Demo 1	■ Empresa Demo 2	■ Empresa Demo 3	■ Empresa Demo 4	■ Empresa Demo 5	■ Empresa Demo 6
Solvencia	6	4	5	2	1	3
Capital de explotación/cifra de negocios	6	5	3	2	4	1
Liquidez de caja	6	4	5	3	2	1
Cobertura contra riesgos	1	6	5	4	2	3
Ratio de endeudamiento	6	4	5	2	1	3
Interés medio de la deuda	1	6	5	4	2	3
Ratio de cobertura de intereses	5	1	2	3	6	4
<b>Puntos (máx. 42)</b>	<b>31</b>	<b>30</b>	<b>30</b>	<b>20</b>	<b>18</b>	<b>18</b>
<b>Posición</b>	<b>1</b>	<b>2</b>	<b>3</b>	<b>4</b>	<b>5</b>	<b>6</b>

La tabla muestra la posición total entre las empresas comparadas, ordenadas según la puntuación alcanzada.

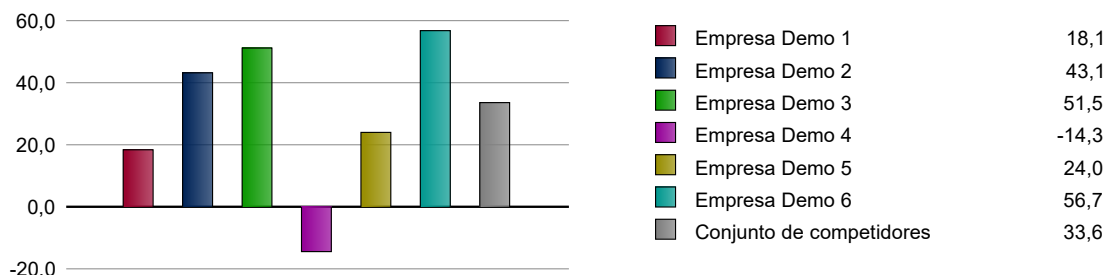
- Empresa Demo 1
- Empresa Demo 2
- Empresa Demo 3
- Empresa Demo 4
- Empresa Demo 5
- Empresa Demo 6

# Solvencia (%)

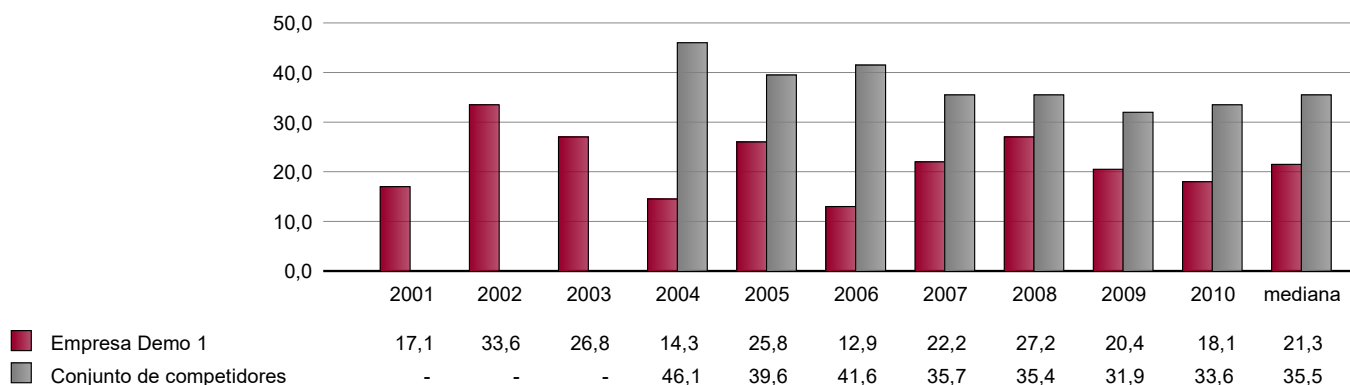
100 \* Total de recursos propios ajustados / total de activos

Este ratio indica la proporción de recursos propios ajustados en relación con los activos totales. Expresa la proporción de activos de la empresa que se financian con recursos propios.

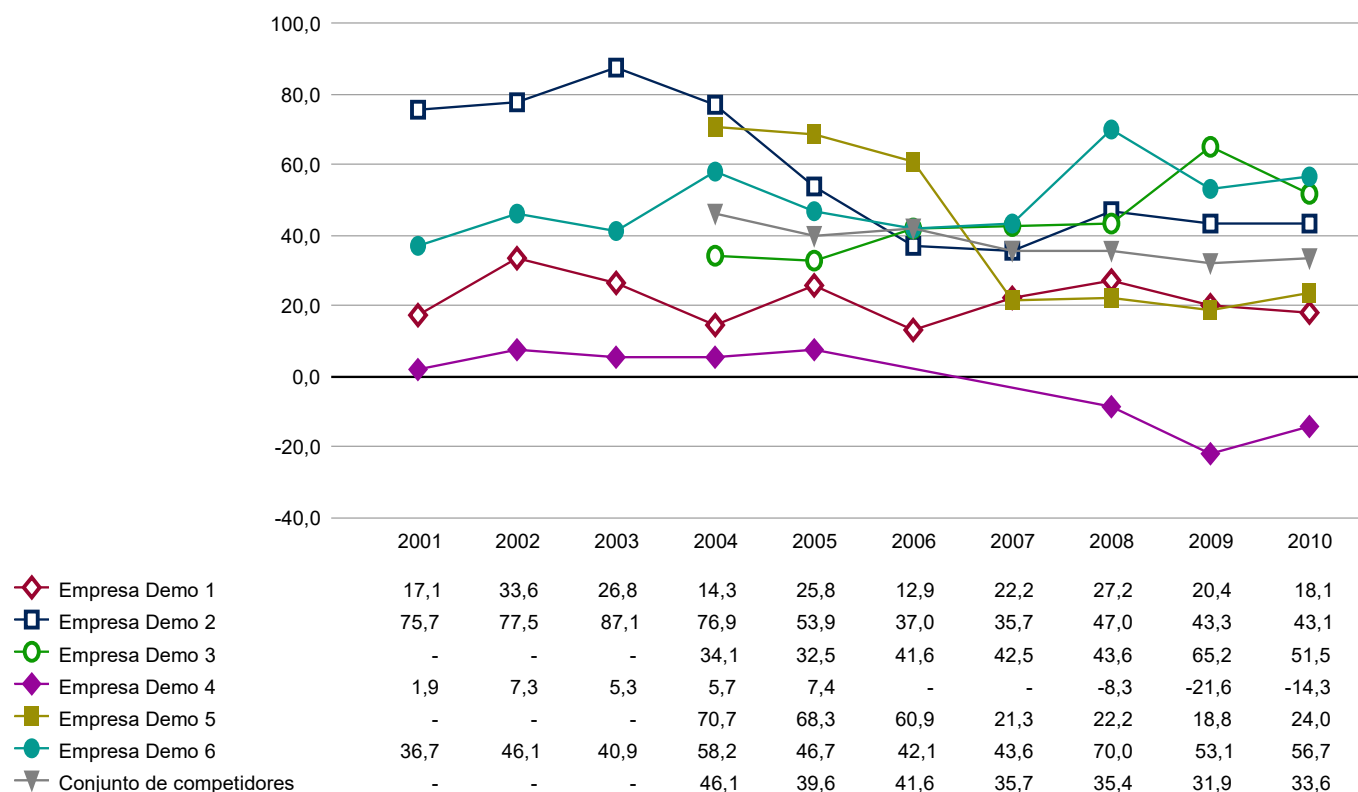
## Comparación según las últimas cuentas anuales depositadas



## Comparación en relación con el conjunto de competidores 2001 - 2010



## Comparación de tendencias 2001 - 2010

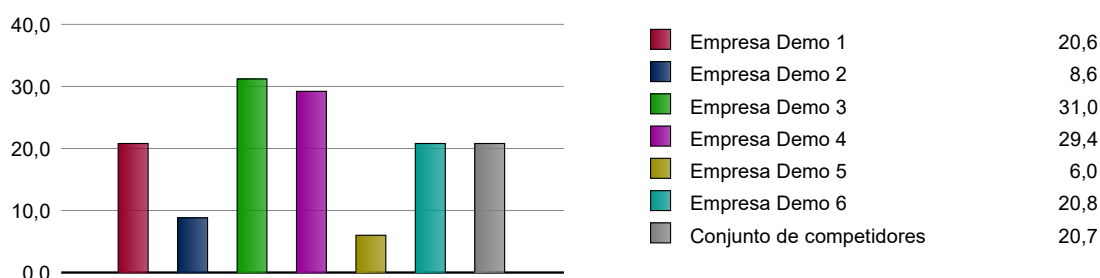


# Capital de explotación/cifra de negocios (%)

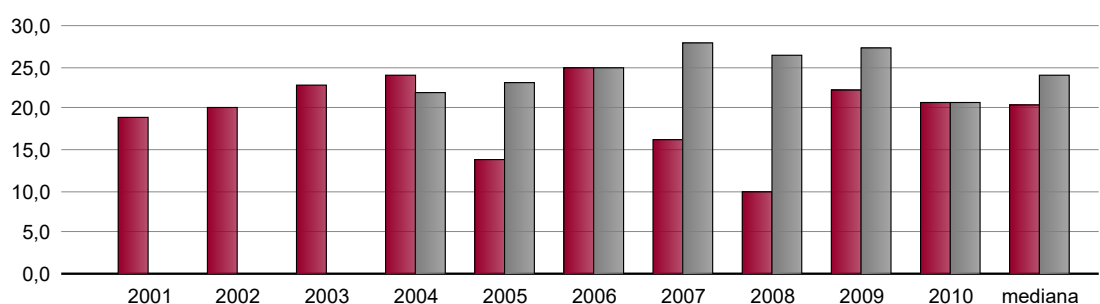
100 \* (total de activo circulante – total de deuda a corto plazo) / total de cifra de negocios neta

El capital de explotación corresponde a todos los activos que no esté previsto poseer de forma permanente, una vez deducidas las deudas cuyo pago venza en el plazo de un año. Este ratio puede utilizarse para evaluar las necesidades de capital de explotación en caso de un cambio planificado de la cifra de negocios.

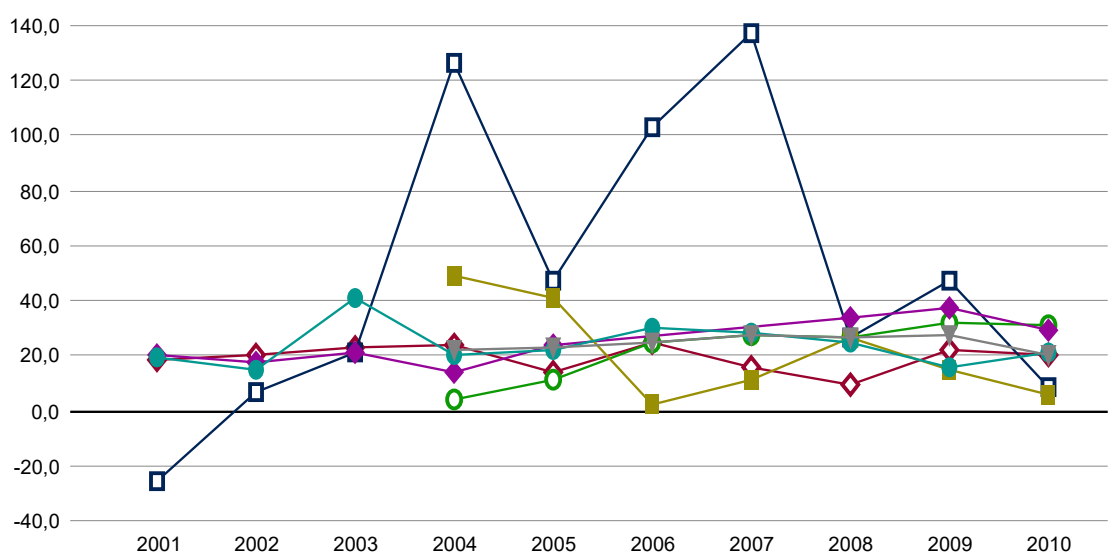
## Comparación según las últimas cuentas anuales depositadas



## Comparación en relación con el conjunto de competidores 2001 - 2010



## Comparación de tendencias 2001 - 2010



Año	Empresa Demo 1 (%)	Empresa Demo 2 (%)	Empresa Demo 3 (%)	Empresa Demo 4 (%)	Empresa Demo 5 (%)	Empresa Demo 6 (%)	Conjunto de competidores (%)
2001	18,8	-25,5	-	20,1	-	19,2	-
2002	20,0	7,0	-	17,2	-	14,5	-
2003	22,7	20,9	-	21,4	-	41,0	-
2004	24,0	126,9	4,4	13,8	48,8	20,0	22,0
2005	13,7	47,2	10,9	24,2	40,7	22,1	23,2
2006	24,8	103,2	24,6	-	2,4	30,2	24,8
2007	16,1	137,6	27,9	-	11,4	28,6	27,9
2008	9,9	26,2	26,8	33,8	26,9	25,1	26,5
2009	22,1	47,3	32,4	37,3	15,2	16,1	27,3
2010	20,6	8,6	31,0	29,4	6,0	20,8	20,7

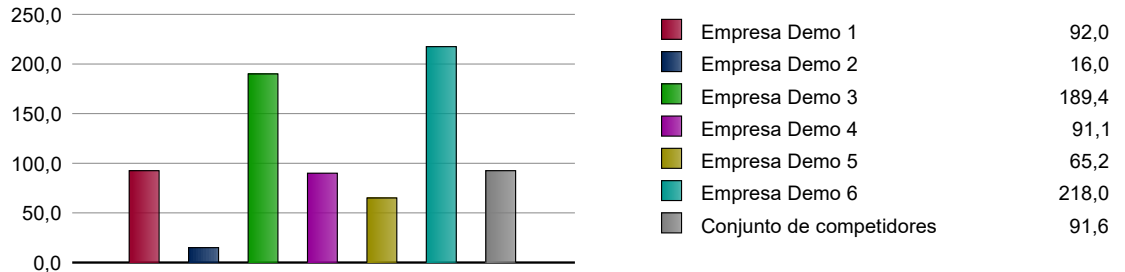


# Liquidez de caja (%)

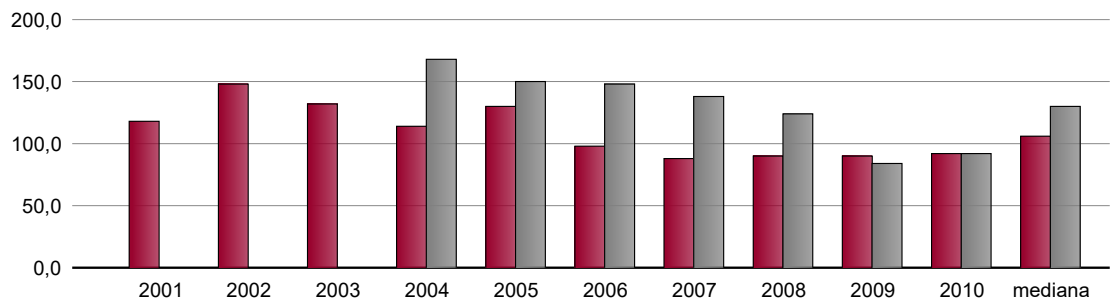
$100 * (total\ de\ activo\ circulante - inventario) / total\ de\ deudas\ a\ corto\ plazo$

Este ratio expresa la liquidez a corto plazo y debe compararse con el indicador del sector. Para que se considere que la empresa tiene una buena liquidez de caja, el activo líquido debe ser superior a las deudas a corto plazo.

## Comparación según las últimas cuentas anuales depositadas

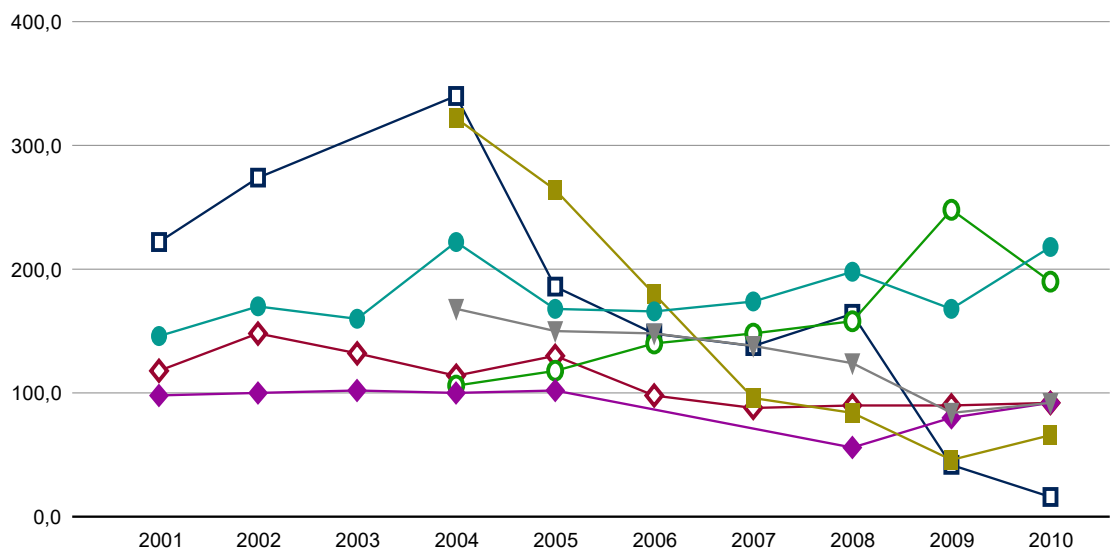


## Comparación en relación con el conjunto de competidores 2001 - 2010



Empresa Demo 1	118,5	148,1	131,5	113,6	130,5	98,6	88,3	89,1	89,9	92,0	106,1
Conjunto de competidores	-	-	-	168,0	149,6	147,4	137,7	123,5	84,9	91,6	130,6

## Comparación de tendencias 2001 - 2010



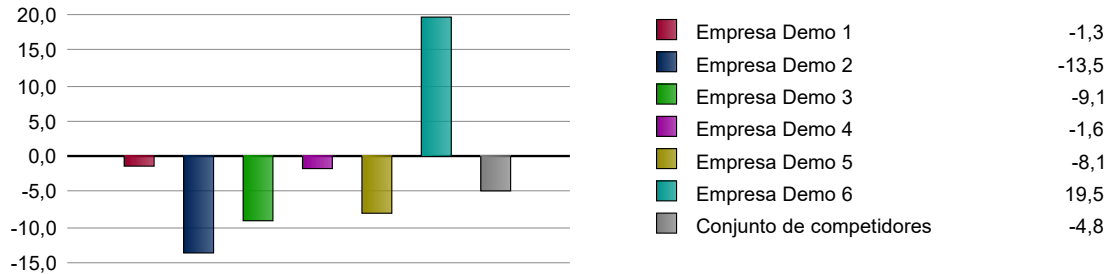
Empresa Demo 1	118,5	148,1	131,5	113,6	130,5	98,6	88,3	89,1	89,9	92,0
Empresa Demo 2	222,0	273,7	546,5	339,2	186,2	147,4	137,7	164,3	42,1	16,0
Empresa Demo 3	-	-	-	105,7	117,0	139,2	148,8	157,8	248,9	189,4
Empresa Demo 4	98,2	99,9	101,6	100,8	102,4	-	-	55,6	80,0	91,1
Empresa Demo 5	-	-	-	321,7	263,2	180,9	96,1	84,1	46,9	65,2
Empresa Demo 6	145,1	170,2	159,9	222,4	168,7	165,2	174,7	197,3	168,9	218,0
Conjunto de competidores	-	-	-	168,0	149,6	147,4	137,7	123,5	84,9	91,6

# Cobertura contra riesgos (%)

Rentabilidad sobre activos – interés medio de la deuda

La diferencia entre la rentabilidad sobre activos y el interés de la deuda se denomina cobertura contra riesgos, ya que muestra la disminución de rentabilidad y/o el aumento del interés de la deuda que la empresa puede asumir sin perder su financiación mediante deuda (p. ej. en caso de incremento de los intereses y/o variaciones de la rentabilidad). Una cobertura contra riesgos negativa es una situación grave, sobre todo si se mantiene durante varios años seguidos.

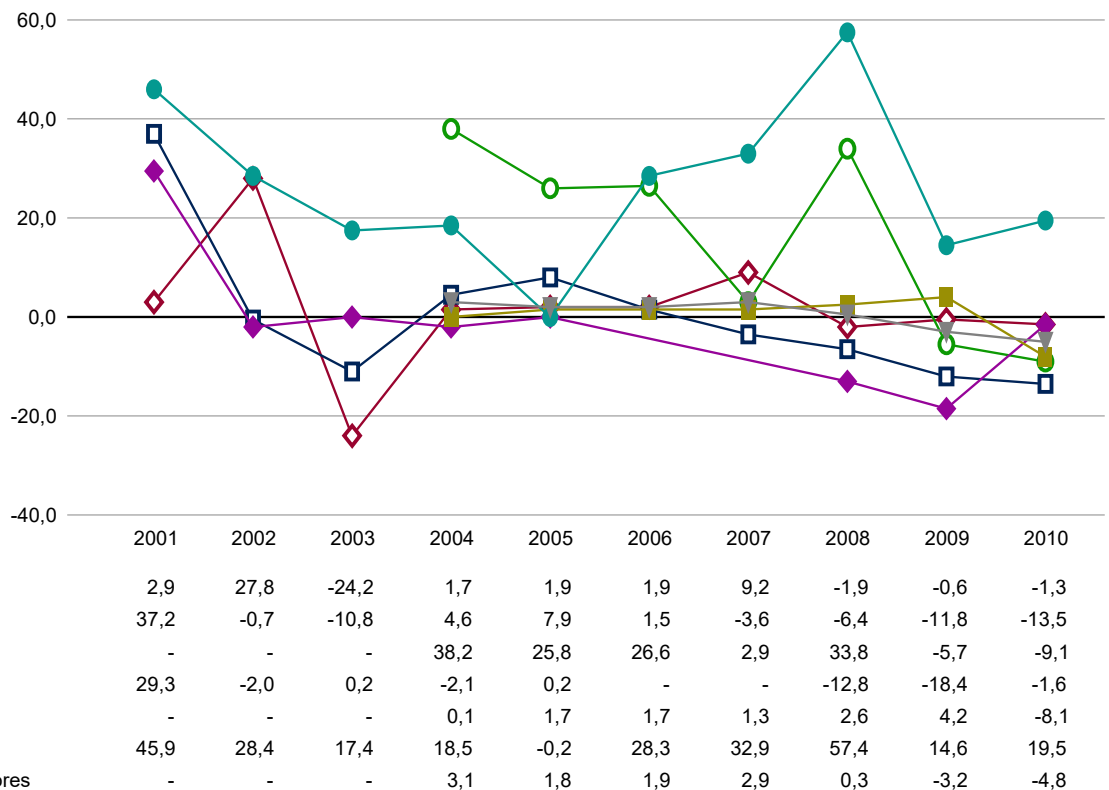
## Comparación según las últimas cuentas anuales depositadas



## Comparación en relación con el conjunto de competidores 2001 - 2010



## Comparación de tendencias 2001 - 2010

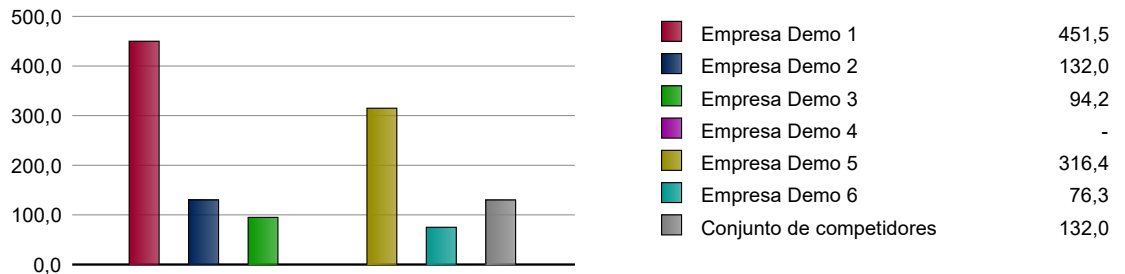


# Ratio de endeudamiento (%)

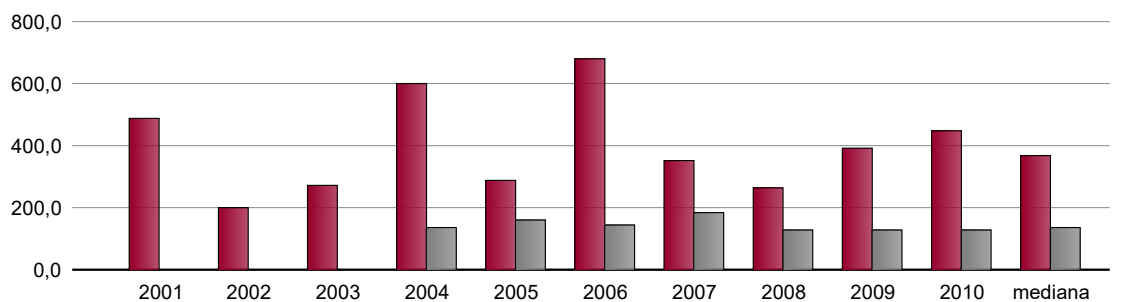
$100 * \text{total de deudas} / \text{total de recursos propios ajustados}$

Este ratio muestra la relación de las deudas con los recursos propios. Como el propio nombre indica, la cuota debe ser tan baja como sea posible. Es difícil indicar valores orientativos significativos; en todo caso es necesario realizar una comparación relevante con los indicadores del sector.

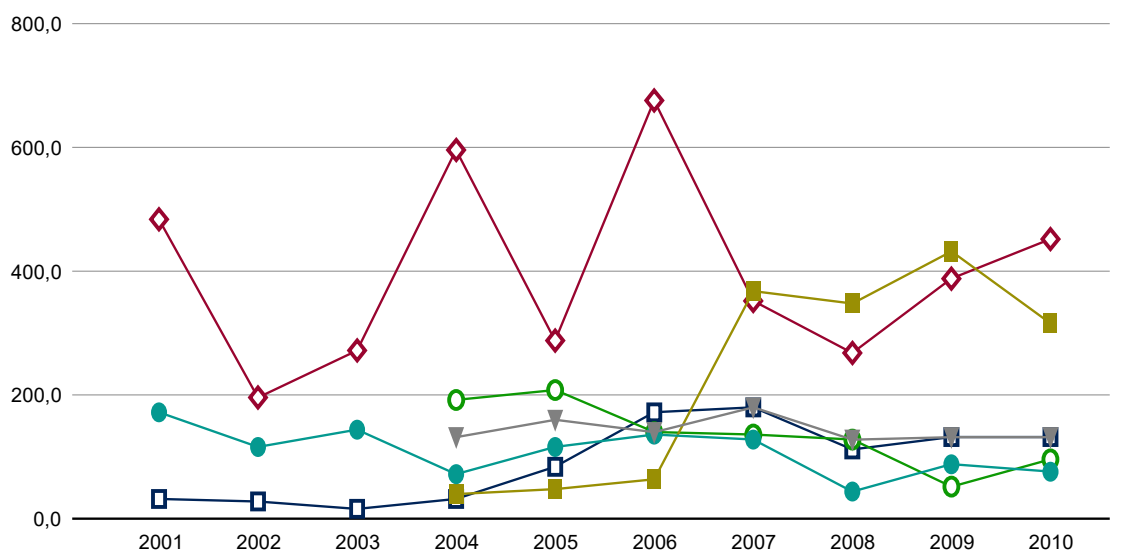
## Comparación según las últimas cuentas anuales depositadas



## Comparación en relación con el conjunto de competidores 2001 - 2010



## Comparación de tendencias 2001 - 2010



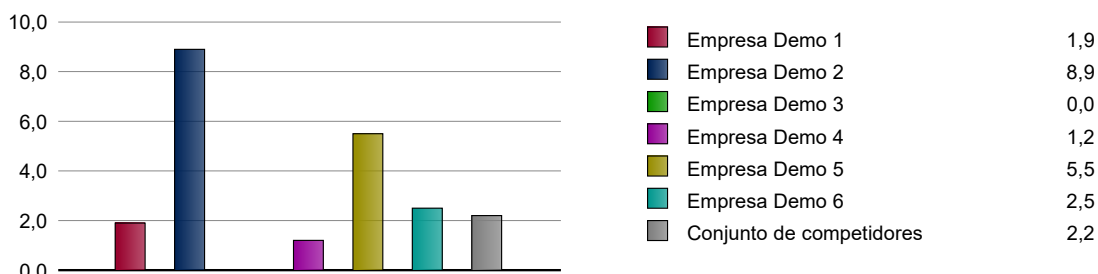
Empresa Demo 1	485,0	197,7	272,8	597,9	286,9	677,8	350,0	267,9	389,6	451,5
Empresa Demo 2	32,2	29,1	14,8	30,0	85,4	170,3	180,3	112,6	130,8	132,0
Empresa Demo 3	-	-	-	193,5	207,5	140,4	135,5	129,1	53,4	94,2
Empresa Demo 4	5.233,1	1.268,6	1.782,1	1.654,1	1.249,9	-	-	-	-	-
Empresa Demo 5	-	-	-	41,4	46,3	64,1	369,4	349,6	433,1	316,4
Empresa Demo 6	172,6	117,1	144,6	71,8	114,4	137,5	129,6	42,9	88,2	76,3
Conjunto de competidores	-	-	-	132,7	160,9	140,4	180,3	129,1	130,8	132,0

# Interés medio de la deuda (%)

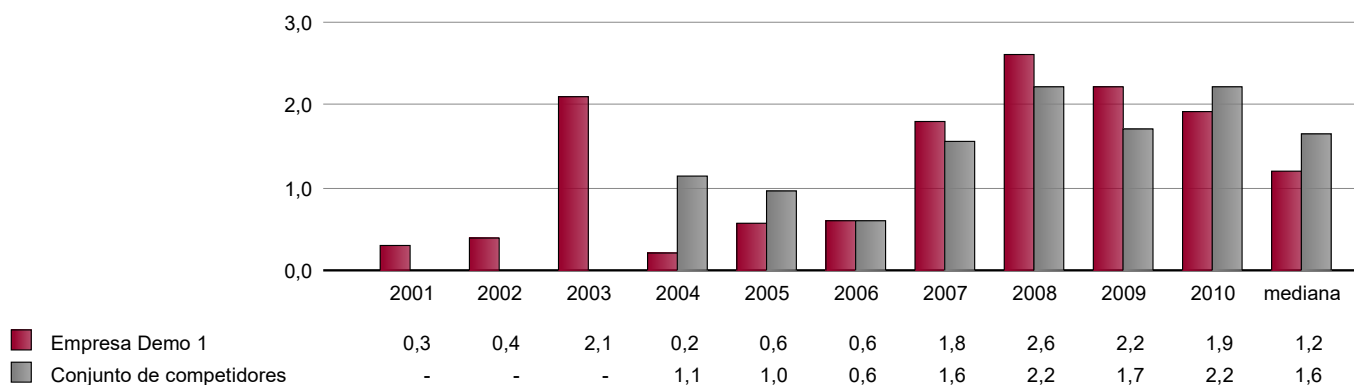
100 \* total de gastos financieros / total de deudas

El interés medio de la deuda es un parámetro de los gastos en concepto de financiación con recursos ajenos. Dado que los gastos financieros se calculan sobre la deuda total, a veces este parámetro es un poco bajo porque no todas las deudas devengan intereses, p. ej., las cuentas de acreedores comerciales y la deuda tributaria no realizada sobre reservas no gravadas.

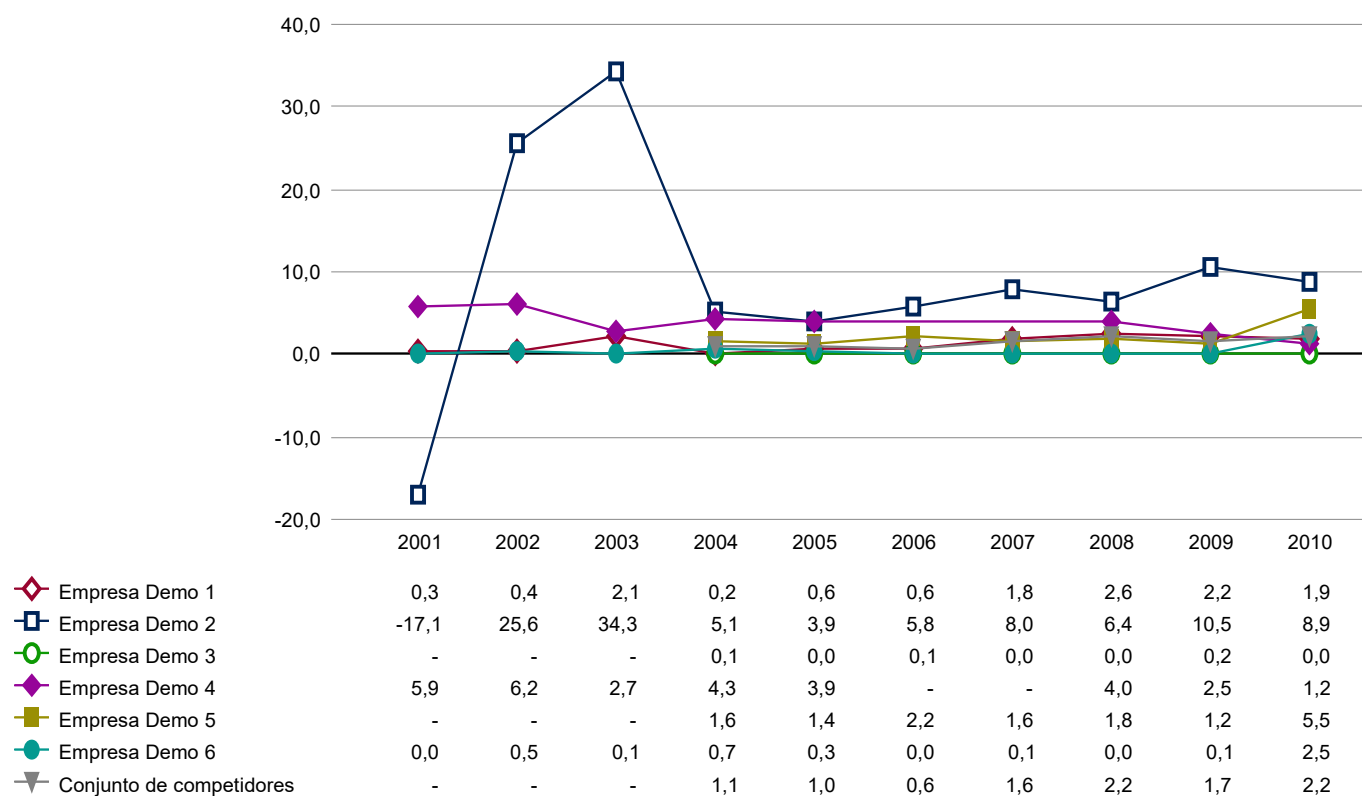
## Comparación según las últimas cuentas anuales depositadas



## Comparación en relación con el conjunto de competidores 2001 - 2010



## Comparación de tendencias 2001 - 2010

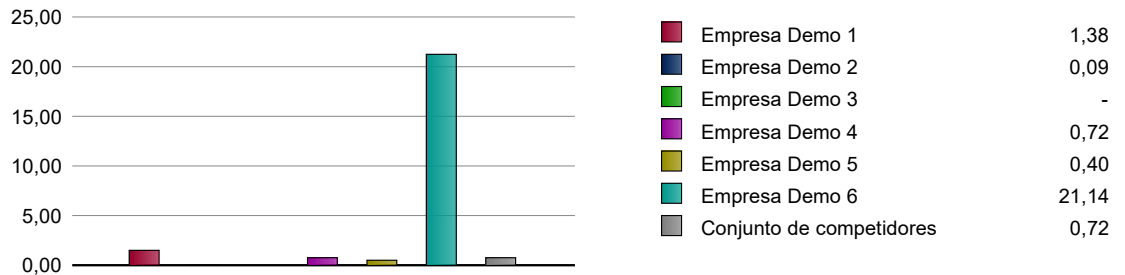


# Ratio de cobertura de intereses

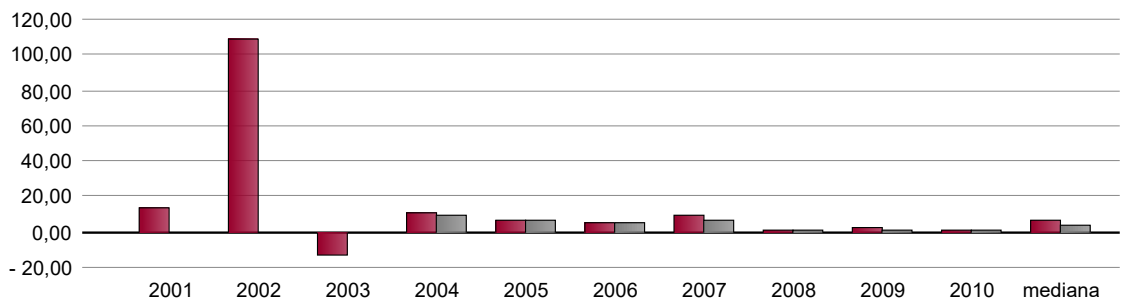
*(resultado de explotación + ingresos financieros) / gastos financieros*

Este ratio muestra la capacidad de la empresa para pagar los gastos de financiación.

## Comparación según las últimas cuentas anuales depositadas

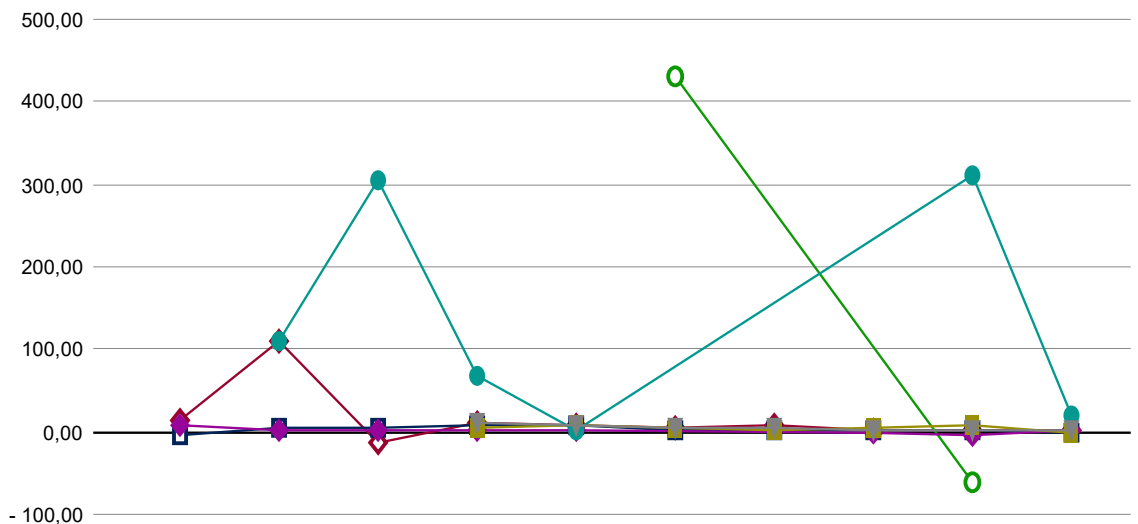


## Comparación en relación con el conjunto de competidores 2001 - 2010



■ Empresa Demo 1  
■ Conjunto de competidores

## Comparación de tendencias 2001 - 2010



◆ Empresa Demo 1  
□ Empresa Demo 2  
○ Empresa Demo 3  
◆ Empresa Demo 4  
■ Empresa Demo 5  
● Empresa Demo 6  
▼ Conjunto de competidores

## Ratio de evolución

Hemos optado por intentar clasificar las empresas del conjunto de comparación desde la perspectiva del crecimiento utilizando una serie de ratios de contabilidad que se han mostrado anteriormente en el informe y, por lo tanto, analizar la evolución en el tiempo de dichos ratios como un cuarto elemento del análisis.

Empresa Demo 5 es la empresa que se puede considerar la más fuerte en términos de crecimiento. Esta empresa es la más fuerte en la siguiente categoría: tendencia media de la cifra de negocios, tendencia media del valor añadido, tendencia media del resultado de explotación y cambio de la cuota de mercado, y alcanza una puntuación global de 40.

La empresa en estudio es la que se puede considerar la tercera más fuerte en la comparación en cuanto al crecimiento.

En total, Empresa Demo 1 alcanza 30 puntos, una cifra más alta que la media de las empresas comparadas, que se sitúa en 28 puntos; por lo tanto, puede considerarse más fuerte que las demás empresas del conjunto de comparación en cuanto al crecimiento.

	■ Empresa Demo 5	■ Empresa Demo 4	■ Empresa Demo 3	■ Empresa Demo 2	■ Empresa Demo 1	■ Empresa Demo ...
Tendencia media de la cifra de negocios	6	3	4	5	1	2
Tendencia media del valor añadido	6	4	5	3	1	2
Tendencia media del resultado de explotación	6	3	5	4	1	2
Tendencia media del total del balance	5	4	2	3	6	1
Tendencia media de los recursos propios	4	1	3	5	6	2
Cambio de la cuota de mercado	6	4	5	3	1	2
Cambio de la proporción del valor añadido	4	6	2	3	1	5
Cambio de la proporción del resultado de explotación	3	6	4	1	5	2
<b>Puntos (máx. 48)</b>	<b>40</b>	<b>31</b>	<b>30</b>	<b>27</b>	<b>22</b>	<b>18</b>
<b>Posición</b>	<b>1</b>	<b>2</b>	<b>3</b>	<b>4</b>	<b>5</b>	<b>6</b>

La tabla muestra la posición total entre las empresas comparadas, ordenadas según la puntuación alcanzada.

- Empresa Demo 1
- Empresa Demo 2
- Empresa Demo 3
- Empresa Demo 4
- Empresa Demo 5
- Empresa Demo 6

# Clasificación según las últimas cuentas anuales depositadas

## Clasificación por tamaño

	■ Empresa Demo	■ Empresa Demo	■ Empresa Demo	■ Empresa Demo	■ Empresa Demo	■ Empresa Demo ...
Cuota de mercado	4	2	1	3	5	6
Cifra de negocios neta	4	2	1	3	5	6
Valor añadido	4	2	1	3	5	6
Resultado de explotación	4	3	1	2	5	6
Total de recursos propios ajustados	3	6	2	1	4	5
Total del balance	2	6	1	3	5	4
<b>Puntos (máx. 36)</b>	<b>21</b>	<b>21</b>	<b>7</b>	<b>15</b>	<b>29</b>	<b>33</b>
<b>Posición</b>	<b>3</b>	<b>3</b>	<b>6</b>	<b>5</b>	<b>2</b>	<b>1</b>

## Rentabilidad y eficiencia

	■ Empresa Demo	■ Empresa Demo	■ Empresa Demo	■ Empresa Demo	■ Empresa Demo	■ Empresa Demo ...
Ratio de valor añadido	2	6	3	1	5	4
Margen operativo	4	5	1	4	4	6
Margen neto	5	1	2	4	3	6
Rentabilidad sobre recursos propios	5	3	2	-	4	6
Rentabilidad sobre activos	5	2	1	3	4	6
Rentabilidad sobre el capital empleado	4	2	1	5	3	6
Gastos de personal/cifra de negocios	4	6	1	5	2	3
Deudores comerciales/cifra de negocios	4	6	1	5	3	2
Índice de rotación de capital	5	1	4	3	3	6
<b>Puntos (máx. 54)</b>	<b>38</b>	<b>32</b>	<b>16</b>	<b>31</b>	<b>31</b>	<b>45</b>
<b>Posición</b>	<b>2</b>	<b>3</b>	<b>6</b>	<b>4</b>	<b>4</b>	<b>1</b>

## Consolidación

	■ Empresa Demo	■ Empresa Demo	■ Empresa Demo	■ Empresa Demo	■ Empresa Demo	■ Empresa Demo ...
Solvencia	2	4	5	1	3	6
Capital de explotación/cifra de negocios	3	2	6	5	1	4
Liquidez de caja	4	1	5	3	2	6
Cobertura contra riesgos	5	1	2	4	3	6
Ratio de endeudamiento	2	4	5	-	3	6
Interés medio de la deuda	4	1	6	5	2	3
Ratio de cobertura de intereses	3	6	-	4	5	2
<b>Puntos (máx. 42)</b>	<b>23</b>	<b>19</b>	<b>30</b>	<b>23</b>	<b>19</b>	<b>33</b>
<b>Posición</b>	<b>3</b>	<b>5</b>	<b>2</b>	<b>3</b>	<b>5</b>	<b>1</b>

## Ratio de evolución

	■ Empresa Demo	■ Empresa Demo	■ Empresa Demo	■ Empresa Demo	■ Empresa Demo	■ Empresa Demo ...
Tendencia media de la cifra de negocios	6	2	3	4	1	5
Tendencia media del valor añadido	5	1	3	4	2	6
Tendencia media del resultado de explotación	2	1	3	5	4	6
Tendencia media del total del balance	5	1	3	6	2	4
Tendencia media de los recursos propios	5	1	3	4	2	6
Cambio de la cuota de mercado	5	2	3	4	1	6
Cambio de la proporción del valor añadido	5	1	3	4	2	6
Cambio de la proporción del resultado de explotación	3	1	2	5	4	6
<b>Puntos (máx. 48)</b>	<b>36</b>	<b>10</b>	<b>23</b>	<b>36</b>	<b>18</b>	<b>45</b>
<b>Posición</b>	<b>2</b>	<b>6</b>	<b>4</b>	<b>2</b>	<b>5</b>	<b>1</b>
<b>Puntos totales (máx. 180)</b>	<b>118</b>	<b>82</b>	<b>76</b>	<b>105</b>	<b>97</b>	<b>156</b>
<b>Posición total</b>	<b>2</b>	<b>5</b>	<b>6</b>	<b>3</b>	<b>4</b>	<b>1</b>

# Clasificación basada en las medianas históricas

## Clasificación por tamaño

	■ Empresa Demo	■ Empresa Demo	■ Empresa Demo	■ Empresa Demo	■ Empresa Demo	■ Empresa Demo ...
Cuota de mercado	4	2	1	3	6	5
Cifra de negocios neta	4	2	1	3	6	5
Valor añadido	3	4	1	2	6	5
Resultado de explotación	2	6	1	4	3	5
Total de recursos propios ajustados	3	6	2	1	5	4
Total del balance	3	6	1	2	5	4
<b>Puntos (máx. 36)</b>	<b>19</b>	<b>26</b>	<b>7</b>	<b>15</b>	<b>31</b>	<b>28</b>
<b>Posición</b>	<b>4</b>	<b>3</b>	<b>6</b>	<b>5</b>	<b>1</b>	<b>2</b>

## Rentabilidad y eficiencia

	■ Empresa Demo	■ Empresa Demo	■ Empresa Demo	■ Empresa Demo	■ Empresa Demo	■ Empresa Demo ...
Ratio de valor añadido	2	6	5	1	3	4
Margen operativo	2	6	5	3	1	4
Margen neto	2	6	5	1	3	4
Rentabilidad sobre recursos propios	2	3	6	5	1	4
Rentabilidad sobre activos	1	4	6	3	2	5
Rentabilidad sobre el capital empleado	2	3	5	6	1	4
Gastos de personal/cifra de negocios	4	6	1	5	3	2
Deudores comerciales/cifra de negocios	5	1	3	6	2	4
Índice de rotación de capital	4	1	3	6	2	5
<b>Puntos (máx. 54)</b>	<b>24</b>	<b>36</b>	<b>39</b>	<b>36</b>	<b>18</b>	<b>36</b>
<b>Posición</b>	<b>5</b>	<b>2</b>	<b>1</b>	<b>2</b>	<b>6</b>	<b>2</b>

## Consolidación

	■ Empresa Demo	■ Empresa Demo	■ Empresa Demo	■ Empresa Demo	■ Empresa Demo	■ Empresa Demo ...
Solvencia	2	6	4	1	3	5
Capital de explotación/cifra de negocios	2	6	5	4	1	3
Liquidez de caja	3	6	4	2	1	5
Cobertura contra riesgos	4	1	6	2	3	5
Ratio de endeudamiento	2	6	4	1	3	5
Interés medio de la deuda	4	1	6	2	3	5
Ratio de cobertura de intereses	3	5	1	6	4	2
<b>Puntos (máx. 42)</b>	<b>20</b>	<b>31</b>	<b>30</b>	<b>18</b>	<b>18</b>	<b>30</b>
<b>Posición</b>	<b>4</b>	<b>1</b>	<b>2</b>	<b>5</b>	<b>5</b>	<b>2</b>

## Ratio de evolución

	■ Empresa Demo	■ Empresa Demo	■ Empresa Demo	■ Empresa Demo	■ Empresa Demo	■ Empresa Demo ...
Tendencia media de la cifra de negocios	4	1	2	3	6	5
Tendencia media del valor añadido	5	1	2	4	6	3
Tendencia media del resultado de explotación	5	1	2	3	6	4
Tendencia media del total del balance	2	6	1	4	5	3
Tendencia media de los recursos propios	3	6	2	1	4	5
Cambio de la cuota de mercado	5	1	2	4	6	3
Cambio de la proporción del valor añadido	2	1	5	6	4	3
Cambio de la proporción del resultado de explotación	4	5	2	6	3	1
<b>Puntos (máx. 48)</b>	<b>30</b>	<b>22</b>	<b>18</b>	<b>31</b>	<b>40</b>	<b>27</b>
<b>Posición</b>	<b>3</b>	<b>5</b>	<b>6</b>	<b>2</b>	<b>1</b>	<b>4</b>
<b>Puntos totales (máx. 180)</b>	<b>93</b>	<b>115</b>	<b>94</b>	<b>100</b>	<b>107</b>	<b>121</b>
<b>Posición total</b>	<b>6</b>	<b>2</b>	<b>5</b>	<b>4</b>	<b>3</b>	<b>1</b>



## Responsabilidad de Faqum

No existe tal cosa como un valor definitivo de una compañía, es decir, el valor esta basado en los valores iniciales ingresados en el modelo de valoración. Por ello, Faqum no puede garantizar que esta valoración sea definitiva o final, por ejemplo en el caso de una compra/venta. Toda la información compilada fue obtenida de fuentes consideradas como fiables. Sin embargo, no se puede garantizar que la información suministrada por dichas fuentes sea completa y exacta. Faqum no asume ninguna responsabilidad por los daños y perjuicios directos o indirectos de cualquier naturaleza que puedan derivarse por la utilización de esta valoración.

Elaborado el 2012-05-23 por Antonio Gallego, analista.

FAQTUM Valoracion de empresas S.L.  
C/ Decano Antonio Zedano 3  
Parque Empr. El Pinillo - Edif. Ruiz Escobar  
29620 Torremolinos  
Spain  
Tel: +45 699 18 530  
Fax: +45 701 42 339  
Vat.no: ESB92979293  
www.faqtum.es  
info@faqtum.es

El grupo FAQTUM realiza valoraciones de empresas en más de cincuenta países.

FAQTUM International AB  
Frihamnen hus G  
115 56 Stockholm  
Sweden  
Tel: +46 (0)8 545 699 00  
Fax: +46 (0)8 545 699 09  
Vat.no: SE556754-5123  
www.faqtum.com  
info@faqtum.com

FAQTUM Norsk Foretaksvurdering AS  
Fagertunvejen 4C  
0281 Oslo  
Norway  
Tel: +47 21 03 58 10  
Vat.no: NO993 447 919  
www.faqtum.no  
info@faqtum.no

Adeqvät Företagsvärdering AB  
Frihamnen hus G  
115 56 Stockholm  
Sweden  
Tel: +46 (0)8 545 699 00  
Fax: +46 (0)8 545 699 09  
Vat.no: SE556661-5943  
www.adeqvät.se  
info@adeqvät.se

FAQTUM Dansk Virksomhedsvurdering ApS  
Slotsmarken 12  
DK-2970 Hørsholm  
Denmark  
Tel: +45 69 91 85 30  
Vat.no: DK 31 48 01 75  
www.faqtum.com  
info@faqtum.com